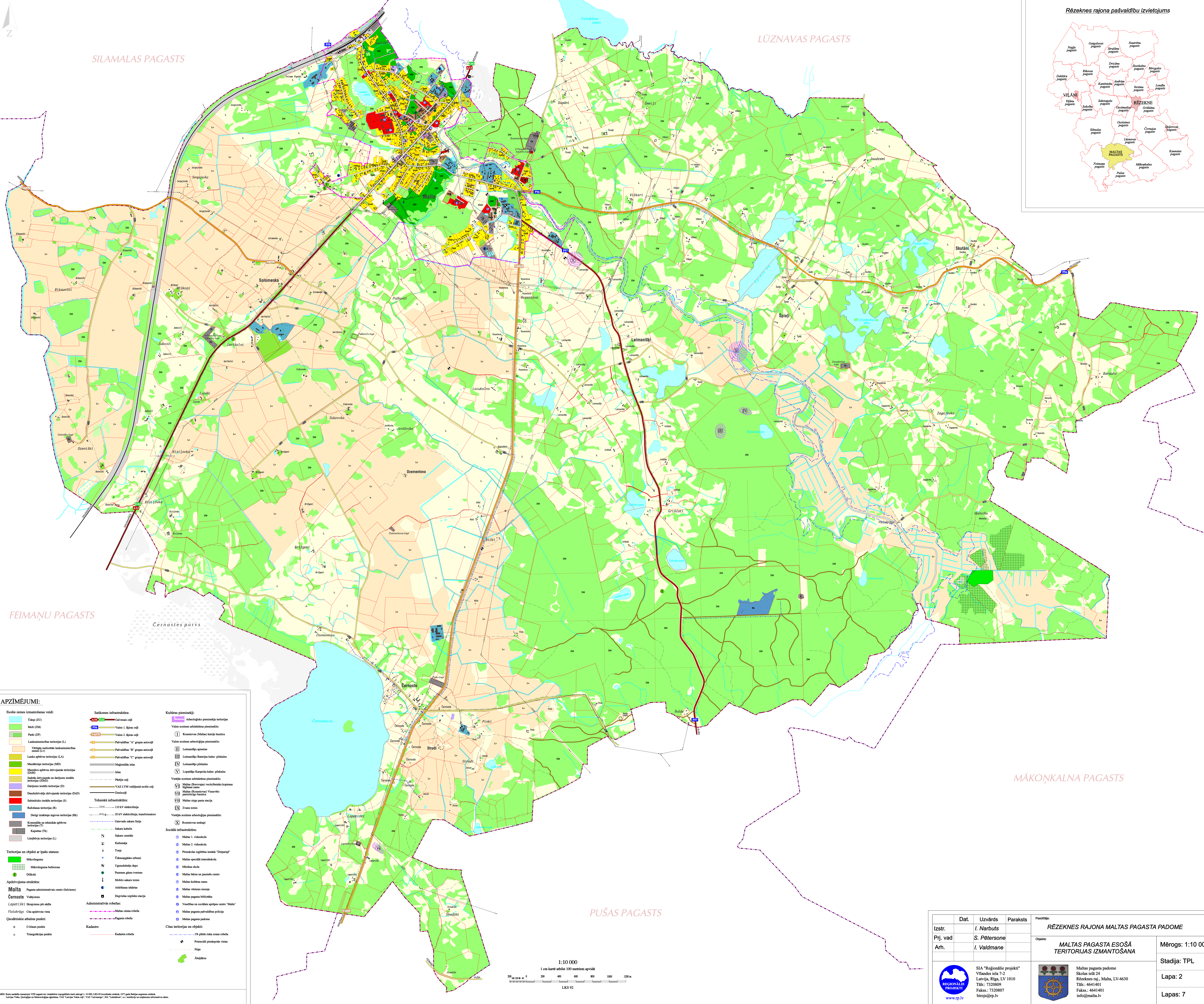


SILAMALAS PAGASTS

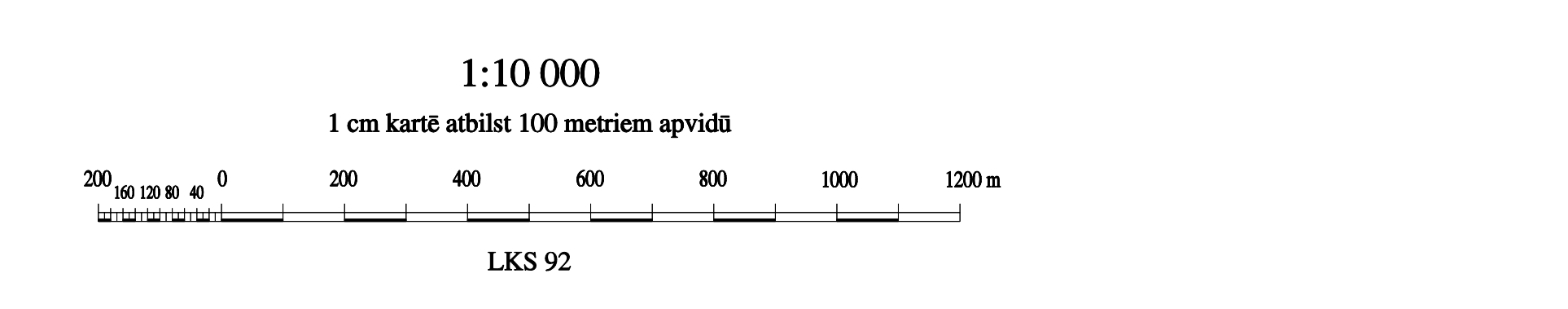
LŪZNAVAS PAGASTS

Rēzeknes rajona pašvaldību izvietojums



APZĪMĒJUMI:

- Esielās zemes izmantošanas veidi:**
 - Ģājs (Z1)
 - Meži (ZM)
 - Puši (ZP)
 - Luksmniecības teritorijas (L1)
 - Veģetācijas apstākļu izmaiņām pakļautas teritorijas (L2)
 - Lauksaimniecības teritorijas (LA)
 - Maģistrālo ielu teritorijas (M1)
 - Maģistrālās ielas teritorijas (M2)
 - Industriālo ielu teritorijas (ID1)
 - Jauktās teritorijas un darījuma ielu teritorijas (ID2)
 - Darījumu ielu teritorijas (D)
 - Daudzdzīvnieku dzīvokļu teritorijas (Dd1)
 - Sabiedrisko ielu teritorijas (S)
 - Rūpnieciskās teritorijas (R)
 - Daļēji izstrādātas teritorijas (Rd)
 - Komercija un tehniskās ielu teritorijas (K)
 - Apdzīvotās teritorijas (L)
- Saiknes infrastruktūra:**
 - Orķestra iela
 - Valsts 1. šķirnes iela
 - Valsts 2. šķirnes iela
 - Publiskā "A" grupas iela
 - Publiskā "B" grupas iela
 - Publiskā "C" grupas iela
 - Maģistrāle
 - Jauktās ielas
 - Pasīve iela
 - Valsts LVM valdības iedaļas iedaļas
 - Daļēji izstrādātas iedaļas
 - 110 kV elektrifikācija
 - 20 kV elektrifikācija, transformatori
 - Cilvēku ielu iedaļas
 - Sakari kabeļi
 - Sakari centris
 - Katliņš
 - Telpa
 - Ēdāmvielu atkritumi
 - Ugunsbēdīgā depozīcija
 - Pozemē glabāšanas iedaļas
 - Mitotai zemei izstrādātās iedaļas
 - Administratīvās iedaļas
 - Daļēji izstrādātās iedaļas
 - Māts dzīvnieku iedaļas
 - Administratīvās iedaļas
 - Kaldraka iedaļas
- Kultūras pieminekļi:**
 - Arheoloģiskie pieminekļi teritorijās
 - Valsts nozīmes arheoloģiskie pieminekļi
 - Rēzeknes (Malta) katoļu baznīca
 - Valsts nozīmes arheoloģiskie pieminekļi
 - Lietainā ielā
 - Lietainā ielā katoļu baznīca
 - Lietainā ielā katoļu baznīca
 - Lietainā ielā katoļu baznīca
 - Valsts nozīmes arheoloģiskie pieminekļi
 - Malta (Rēzeknes) vēsturiskā kopējais apdzīvotās iedaļas
 - Malta (Rēzeknes) Valsts nozīmes arheoloģiskie pieminekļi
 - Malta pils pilsētas iedaļas
 - Ziemeļ iedaļas
 - Rēzeknes senhaimu senhaimu iedaļas
 - Sociālā infrastruktūra:
 - Malta 1. vidusskola
 - Malta 2. vidusskola
 - Pretendents iedzīvotājiem "Dzīvotāji"
 - Malta speciālās izglītības iedaļas
 - Mitotās iedaļas
 - Malta iedzīvotājiem izstrādātās iedaļas
 - Malta pilsētas senhaimu iedaļas
 - Malta pagasta bibliotēka
 - Veģetācijas un sociālās aptiecas centrs "Malta"
 - Malta pagasta pašvaldības policija
 - Malta pagasta padome
 - Citas teritorijas un objekti:
 - 1% plūksnis risks mūsu reģions
 - Pretendents iedzīvotājiem vietās
 - Sīgas
 - Ābūzīde
- Territorijas un objekti ar īpašu statusu:**
 - Mākonkalna
 - Mākonkalna baznīca
 - Dārks
 - Apdzīvotuma struktūra:
 - Malta
 - Cernaste
 - Latvijas ielā Skopļova jeb alda
 - Pietuļi: Cita apdzīvotā vieta
 - Geodētiskie atbilstamības punkti:
 - Ciklu punkts
 - Triņģveidīgais punkts



MĀKONKALNA PAGASTS

Izstr.	Dat.	Uzvārds	Paraksts	Pasūtītājs: RĒZEKNES RAJONA MALTA PAGASTA PADOME
	Proj. vad.	I. Nerbuts		
Arh.	S. Pētersone		I. Valdmane	Mērogs: 1:10 000
	SIA "Reģionālās projekti"			
SIA "Reģionālās projekti"				Stadija: TPL
SIA "Reģionālās projekti"				
SIA "Reģionālās projekti"				Lapas: 7

Mērogs: 1:10 000
1 cm kartē atbilst 100 metriem apvidū
LKS 92
PĀRSKATĪTĀJIS: SIA "Reģionālās projekti"
Izstrādātājs: SIA "Reģionālās projekti"