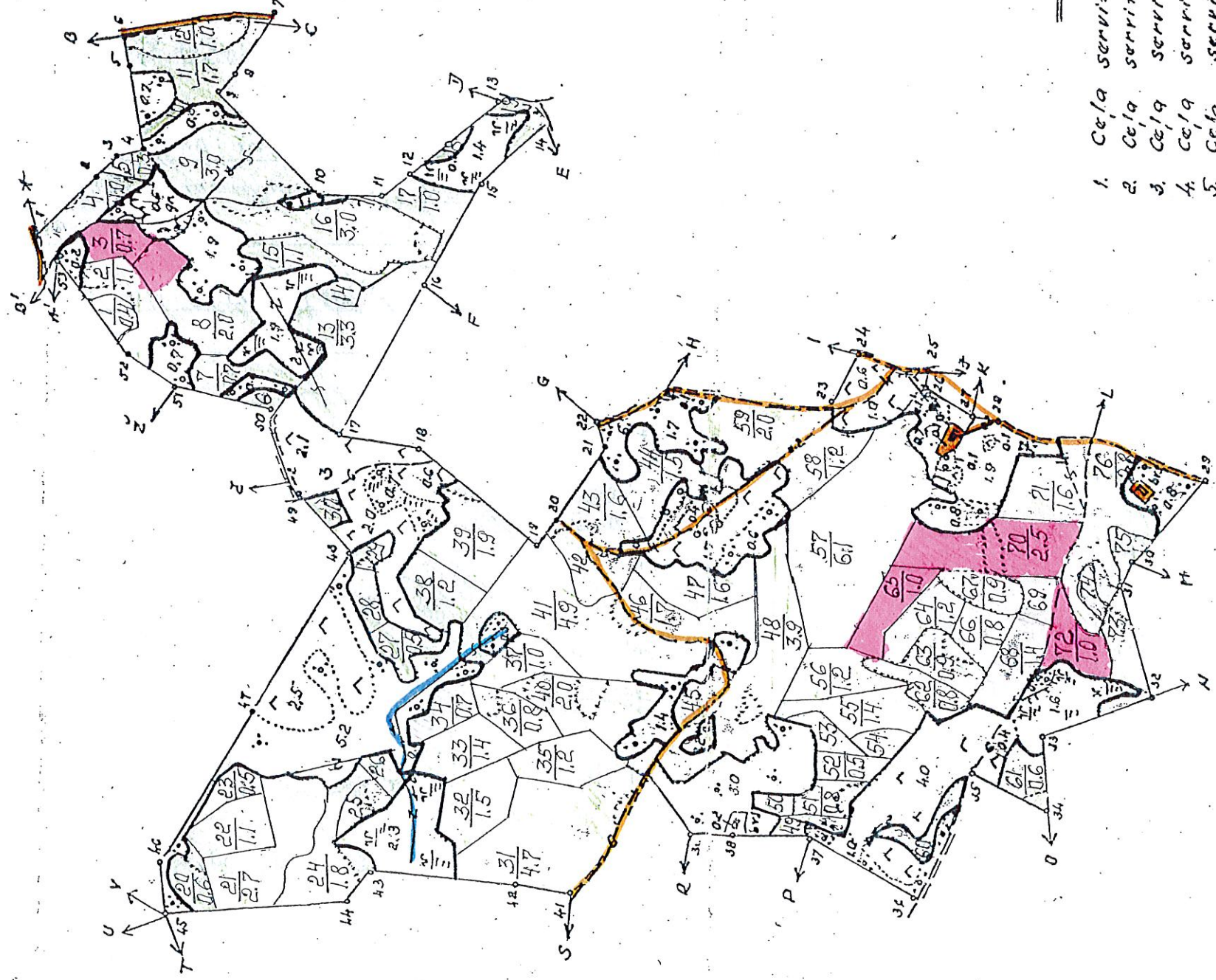
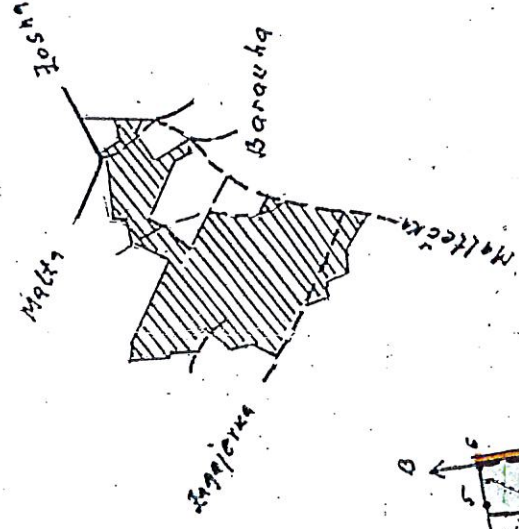


EKSPLIKĀCIJA

ZEMES LIETOŠANAS VEIDI

Zemes gabu Nr.	Koplieta ha	Lokšņrādība					Zem ūdeņiem	Zem ekām un pagalmiem	Zem ceļiem	Pārējās zemes	No lokšņ. izmont. zemes nosus.
		Armezme	Angļu dārzi	Pļavas	Gorbos	Meži					
1.	1425	10.2	4.1	1.57	1.71	4.7.2.	0.4	0.0	2.5	1.1	—

ZEMĒS IZVIETOJUMA ŠHEMA



Aprobošojumi:

1. Ceļa servitūts	8 m	0.5 km	0.4 49
2. Ceļa servitūts	6 m	0.2 km	0.1 49
3. Ceļa servitūts	6 m	0.25 km	0.2 49
4. Ceļa servitūts	6 m	0.25 km	0.1 49
5. Ceļa servitūts	4 m	0.3 km	0.1 49
6. Ceļa servitūts	4 m	0.6 km	0.1 49
7. Ceļa servitūts	6 m	0.4 km	0.1 49
8. Ceļa servitūts	6 m	0.9 km	0.5 49

ROBEŽU APRAKSTS

No A līdz B	J. Elenka saimniecība zeme
" B " C	Maltai pag. pašvaldības zeme
" C " D	J. saimniecība, Grantokalni zeme
" D " E	Maltai pag. pašv. zeme
" E " F	P. Jvančukova saimn. zeme
" F " G	Maltai pag. pašv. zeme
" G " H	P. Jvančukova saimn. zeme
" H " I	J. saimn. "Skutāni" zeme
" I " J	Maltai pag. pašv. zeme
" J " K	V. Suharčevska saimn. zeme
" K " L	P. Kropa saimn. zeme
" L " M	M. saimn. "Cernoleje" zeme
" M " N	J. Jvanova saimn. zeme
" N " O	Saimn. "Eglumāja" zeme
" O " P	Saimn. "Čiholeje" zeme
" P " R	Maltai pag. pašv. zeme
" R " S	Saimn. "Draždara" zeme
" S " T	L. Safonova saimn. zeme
" T " U	Maltai pag. pašv. zeme

No U līdz V	L. Safonova saimn. zeme
" V " Z	Maltai pag. pašv. zeme
" Z " A'	Saimn. "Grantokalni" zeme
" A' " B'	Saimn. "Andri" zeme
" B' " A"	Saimn. "Bečdriņpal" zeme
" A" " A"	L. Safonova saimn. zeme

Kontūru fotokartes Nr. 2204
Nr. zemes ierīcības projekta 132-1

VZD Latgales reģionālā nodala	
Nekustāma īpašuma formēšanas birojs Rēzeknē	
vadītājs	J. Tautkulis
mērnīeks	A. Pranci
kamerālists	A. Pēteris
	17.12.99
	23.12.99

Dienvidlatgales virsmežniecība

Preiļu nodaļa

Maltas pagasts

apgaita

Zemes gabala kadastra Nr. **78700050078**

S-ba "Maltas meži"

Inventar. lietas Nr.

Cirtes veids **Kailcirte**

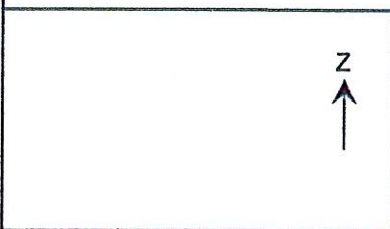
Kvart. **1**

Nogab. **65;70** Plat. **3.70** ha

2018 gada ciršanai iestigmatās

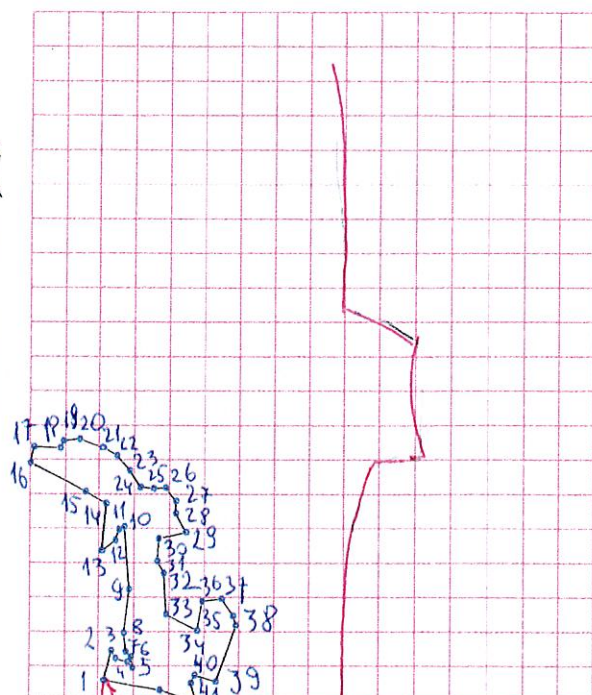
CIRSMAS SKICE

Mērogs 1:10000



Cirsmas piesaistes punkts un virsotņu Nr.	Piesaistes nogriežņa A-1 azimuts un malu azimuti, grādos	Piesaistes nogriežņa A-1 un cirsmas malu garumi metros
B		
A		
1	13	44
2	151	13
3	106	19
4	138	11
5	353	16
6	313	11
7	354	27
8	7	64
9	356	91
10	245	9
11	198	17
12	231	24

Z



Ekoloģiskie koki:

suga: P B **31** B
caurmērs: 36;38;40 36-12gab. 40-9gab.

Citi aizsargājамie objekti:

Datums: 10.03.2018.

Uzmērīja un skici zīmēja:

(paraksts, amats, atšifrējums)

Cirsmas robežas dabā, atstājамie ekoloģiskie koki un citi aizsargājамie objekti ir zināmi:

Datums:

(paraksts, atšifrējums)

Piesaistes punkta A apraksts (attālums no kupicas, kv. stigas utt.)

Virsotne Nr.1.no robežzīmes nr.31-127m,341grādi.. Cirsmas robeža apvidū ir zināma un zemes vienības robežzīmes un robežstigas apvidū ir ierīkotas un uzturētas atbilstoši normatīvajiem aktiem par zemes kadastrālo uzmērīšanu.

Dienvidlatgales virsmežniecība

Preiļu nodaļa

Maltas pagasts

apgaita

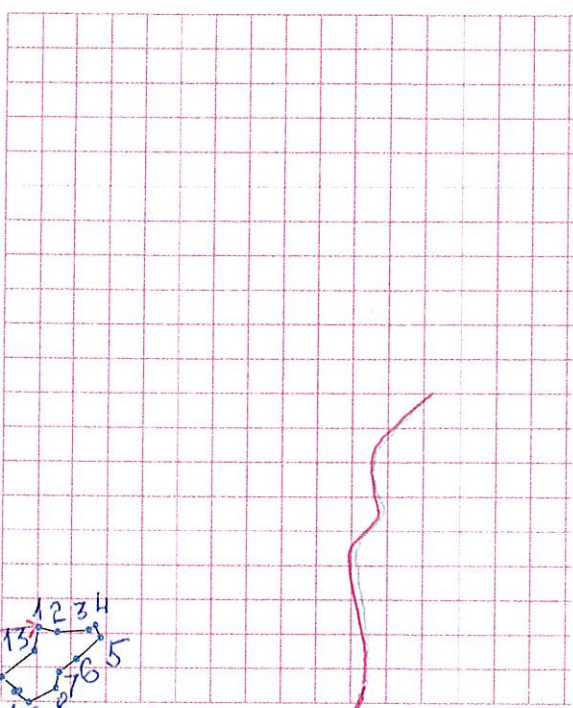
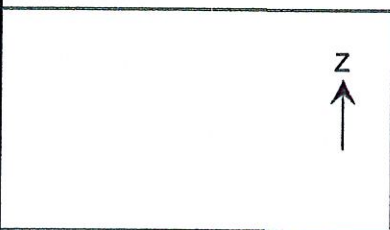
Zemes gabala kadastra Nr. **78700050078**

S-ba "Maltas meži"

Inventar. lietas Nr.

Cirtes veids **Kailcirte** Kvart. **1** Nogab. **72** Plat. **0.7** ha

2018 gada ciršanai iestigmatās
CIRSMAS SKICE
Mērogs 1:10000



Cirsmas piesaistes punkts un virsotņu Nr.	Piesaistes nogriežņa A-1 azimuts un malu azimuti, grādos	Piesaistes nogriežņa A-1 un cirsmas malu garumi metros
B		
A		
1	103	29
2	86	44
3	57	12
4	158	19
5	227	47
6	232	31
7	191	24
8	243	45
9	306	25
10	76	7
11	308	32
12	50	59

Ekoloģiskie koki:

suga: P P
caurmērs: 40;38;36 40

Citi aizsargājамie objekti:

Piesaistes punkta A apraksts (attālums no kupicas, kv. stīgas utt.)

Virsotne Nr.1.no robežzīmes nr.35-151m,82grādi..
Cirsmas robeža apvidū ir zināma un zemes vienības robežzīmes un robežstīgas apvidū ir ierīkotas un uzturētas atbilstoši normatīvajiem aktiem par zemes kadastrālo uzmērīšanu.

Datums: 10.03.2018.

Uzmērīja un skici zīmēja:

(Signature)
(paraksts, amats, atšifrējums)

Cirsmas robežas dabā, atstājамie ekoloģiskie koki un citi aizsargājамie objekti ir zināmi:

Datums: *(Signature)*
(paraksts, atšifrējums)

Dienvidlatgales virsmežniecība

Preiļu nodaļa

Maltas pagasts

apgaita

Zemes gabala kadastra Nr. 78700050078

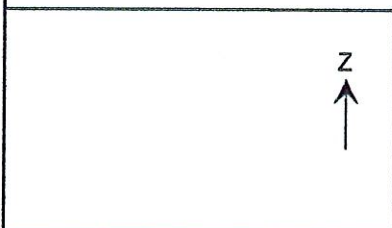
S-ba "Maltas meži"

Inventar. lietas Nr. _____

Cirtes veids Kailcirte Kwart. 1 Nogab. 3 Plat. 1.50 ha

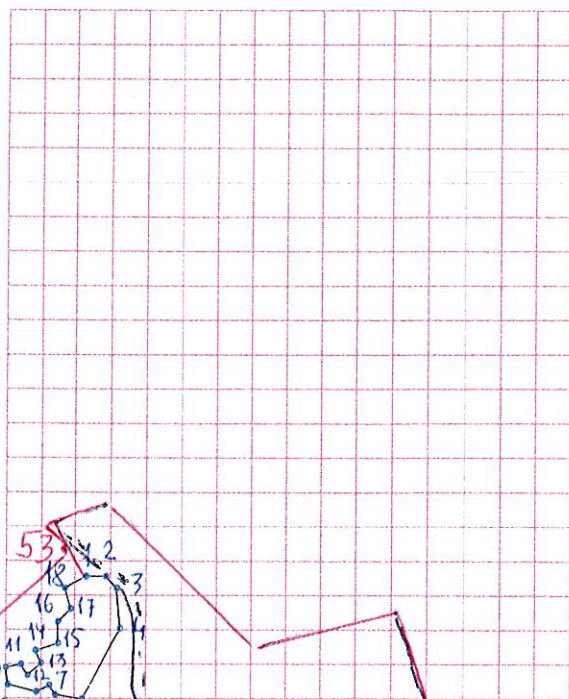
2018 gada ciršanai iestigotās
CIRSMAS SKICE

Mērogs 1:10000



Cirsmas piesaistes punkts un virsotņu Nr.	Piesaistes nogriežņa A-1 azimuts un malu azimuti, grādos	Piesaistes nogriežņa A-1 un cirsmas malu garumi metros
B		
A		
1	90	29
2	138	23
3	175	60
4	207	116
5	279	39
6	326	16
7	244	21
8	284	41
9	353	25
10	79	22
11	149	18
12	49	26

Z



Ekoloģiskie koki:

suga: P P P
caurmērs: 48;44;46 50;48;44;40 42

Citi aizsargājамie objekti:

Piesaistes punkta A apraksts (attālums no kupicas, kv. stigas utt.)

Virsotne Nr.1.no robežzīmes nr.53-46m,153grādi..
Cirsmas robeža apvidū ir zināma un zemes vienības robežzīmes un robežstīgas apvidū ir ierīkotas un uzturētas atbilstoši normatīvajiem aktiem par zemes kadastrālo uzmērīšanu.

Datums: 10.03.2018.

Uzmērīja un skici zīmēja:

[Signature]
(paraksts, amats, atšifrējums)

Cirsmas robežas dabā, atstājамie ekoloģiskie koki un citi aizsargājамie objekti ir zināmi:

Datums:

[Signature]
(paraksts, atšifrējums)