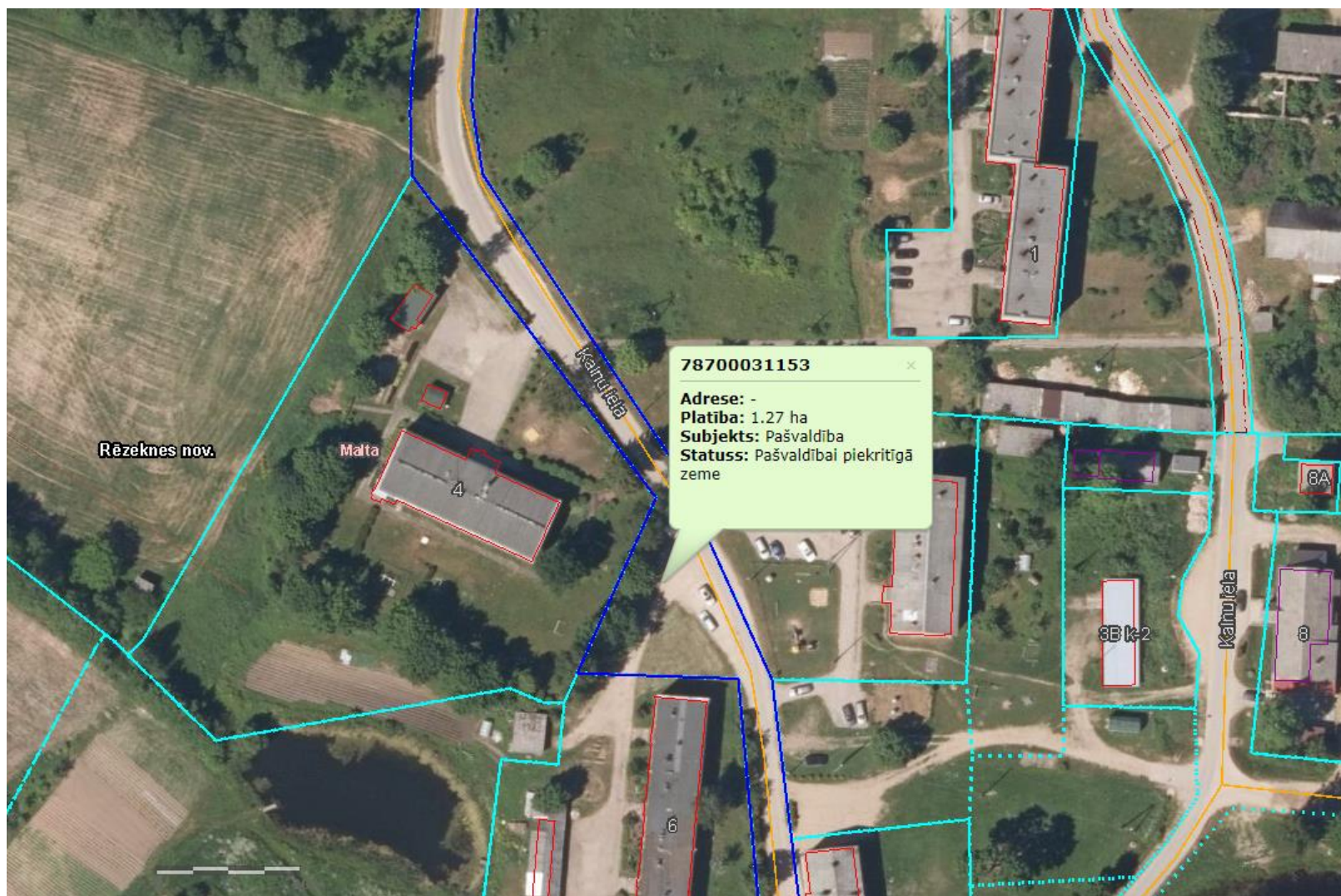


Atkritumu šķirošanas punta provizoriskā izvietojuma vieta Maltas ciemā



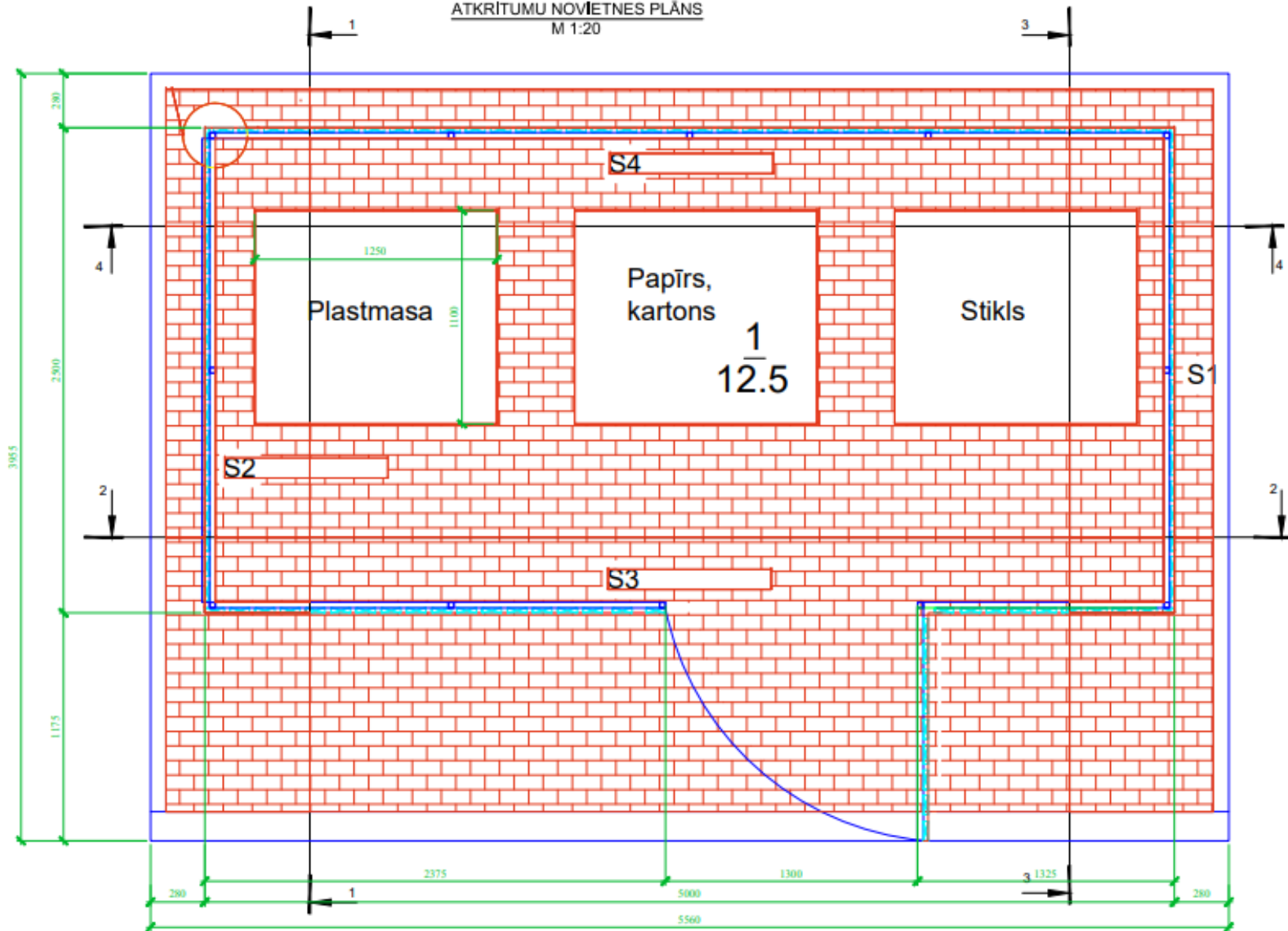


4 m

5,5m

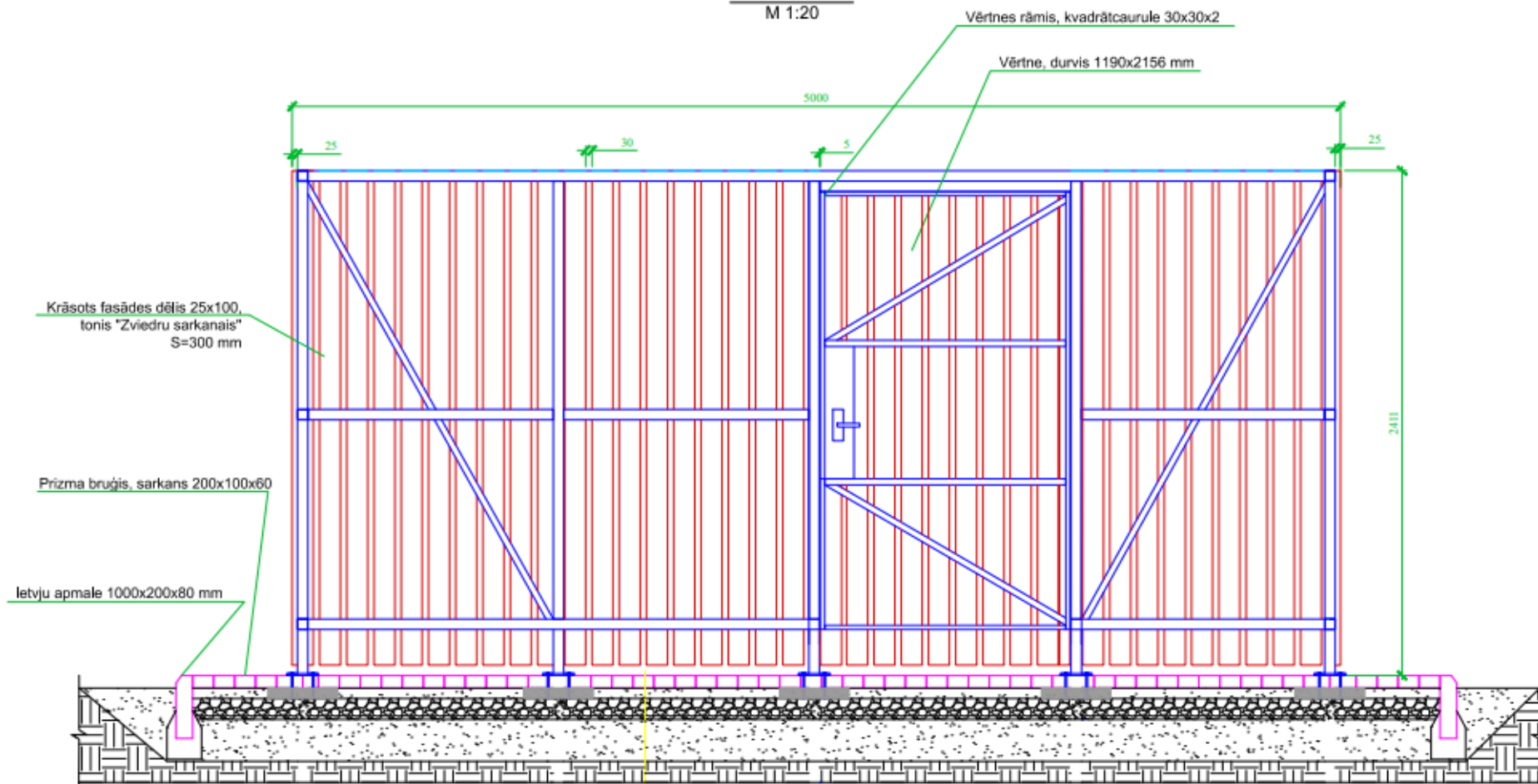
Atkritumu šķirošanas punkta izvietojanas vizualizacija Rozentovā
Kadastra Nr. **78700031153**
Platība: 1.27 ha
Subjekts: Pašvaldība
Statuss: Pašvaldībai piekritīgā zeme

ATKRITUMU NOVĒTNES PLĀNS
M 1:20



				Šķirošanas konteineru novietnes tehniskais risinājums		
Amats	Vārds, uzvārds	Paraksts	Datums	Mērogs	Lapa	Lapas
Arhitekts	Ilmārs Romančuks			1:20	1	10
				Rēzeknes novada pašvaldība		
				Atkritumu novietnes plāns M 1:20		

GRIEZUMS 2-2
M 1:20



Krāsots fasādes dēlis 25x100,
tonis "Zviedru sarkanais"
S=300 mm

Prizma bruģis, sarkans 200x100x60

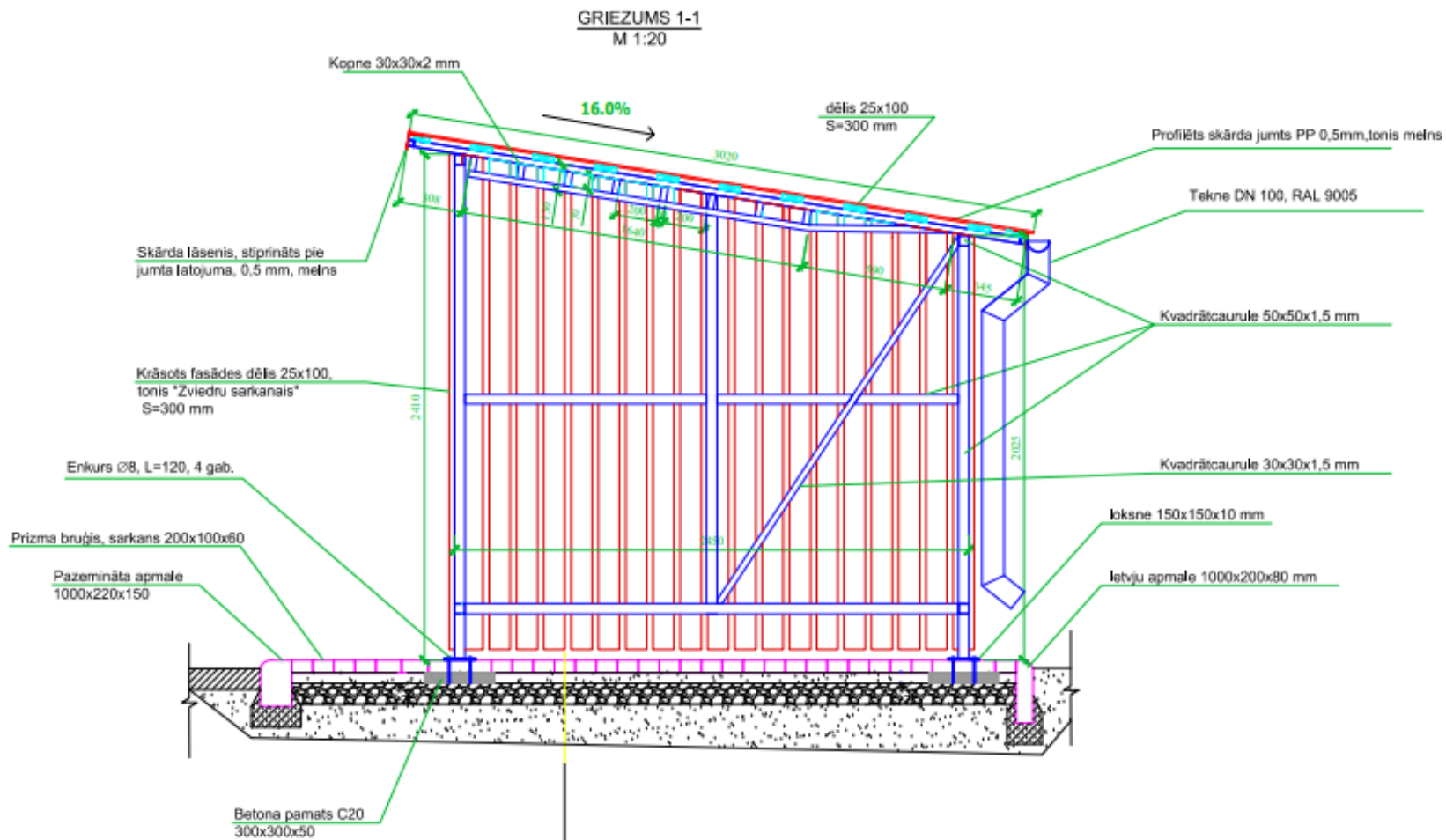
Ietvju apmale 1000x200x80 mm

Vērtnes rāmis, kvadrātaurule 30x30x2

Vērtne, durvis 1190x2156 mm

Prizma bruģis sarkans 200x100x60 mm;
Blietētu sīkšķembu slānis 50 mm;
Blietētu šķembu slānis 150 mm;
Smilts pamatslānis(jāaizstāj ierakums)

Šķirošanas konteineru novietnes tehniskais risinājums				Mērogs	Lapa	Lapas
Amats	Vārds, uzvārds	Paraksts	Datums	1:20	3	10
Arhitekts	Ilmārs Romančuks					
Rēzeknes novada pašvaldība				GRIEZUMS 2-2 M 1:20		



Prizma bruģis sarkans 200x100x60 mm;
 Blietētu sīkšķembu slānis 50 mm;
 Blietētu šķembu slānis 150 mm;
 Smilts pamatslānis(jāaizstāj ierakums)

				Šīrošanas konteineru novietnes tehniskais risinājums		
Amats	Vārds, uzvārds	Paraksts	Datums	Mērogs	Lapa	Lapas
Arhitekts	Ilmārs Romančuks					
				Rēzeknes novada pašvaldība		
				Griezums 1-1 M 1:20		