

Atkritumu šķirošanas punta provizoriskā izvietojanas vieta Maltas ciemā







Atkritumu šķirošanas punkta izvietojanas vizualizācija Maltā

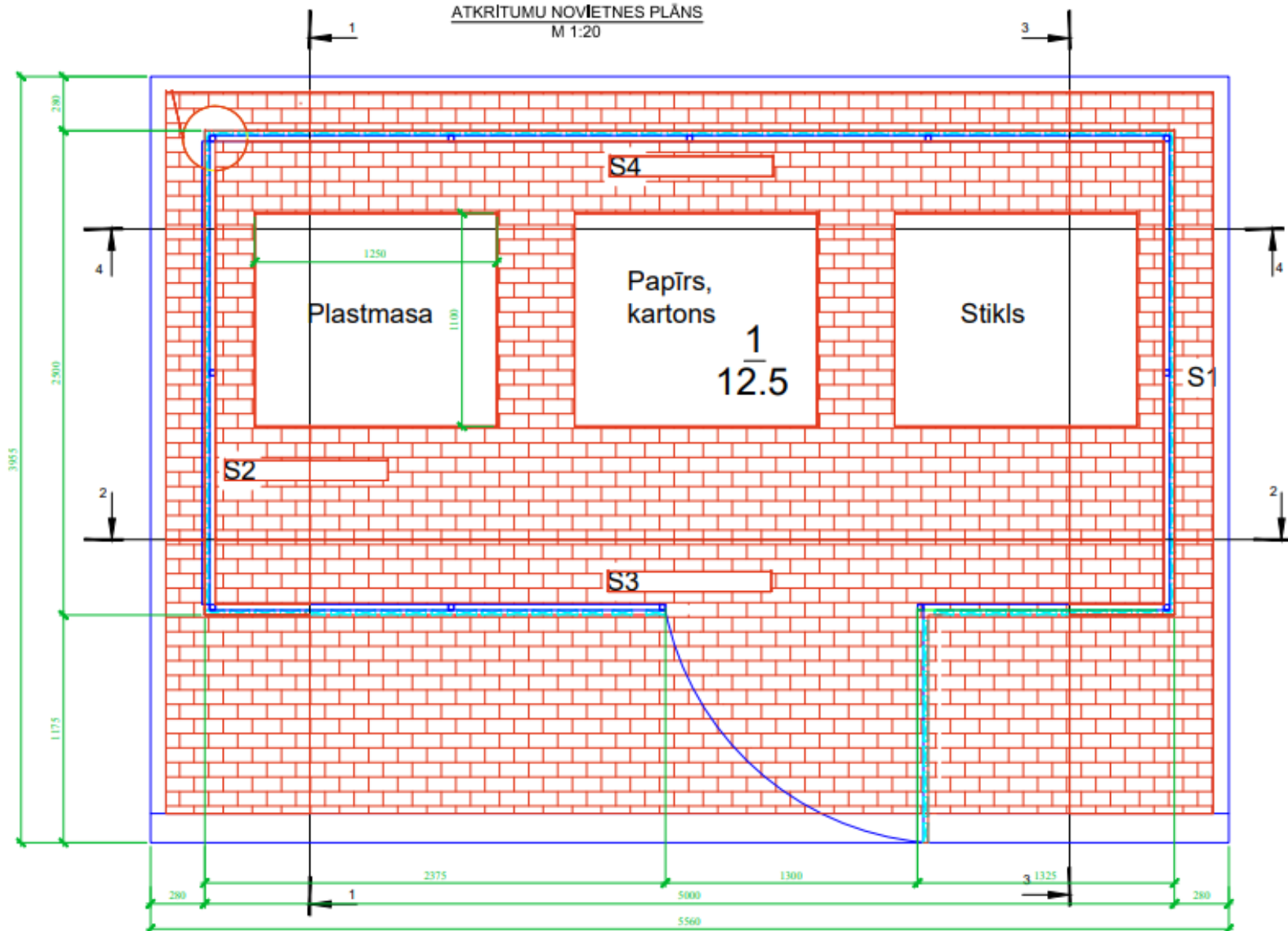
Kadastra Nr. **78700031192**

Adrese: Skolas iela 13, Malta, Maltas pag., Rēzeknes nov., LV-4630

Platība: 0.6475 ha

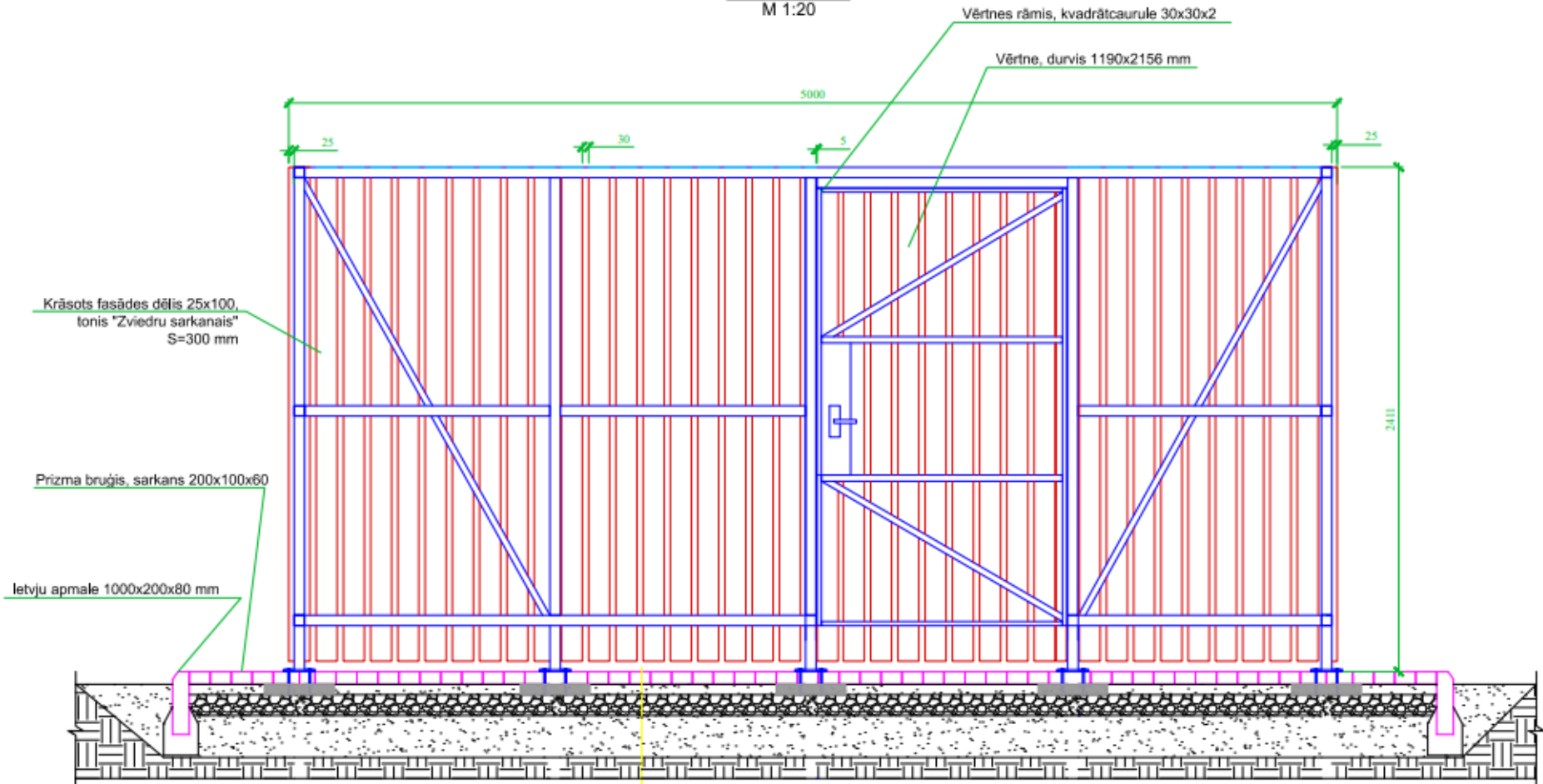
Statuss: Pašvaldībai piekritīgā zeme

ATKRITUMU NOVĪETNES PLĀNS
M 1:20



Amats				Šķirošanas konteineru novietnes tehniskais risinājums		
Vārds, uzvārds	Paraksts	Datums		Mērogs	Lapa	Lapas
Arhitekts	Iļmārs Romančuks			1:20	1	10
				Atkritumu novietnes plāns M 1:20		

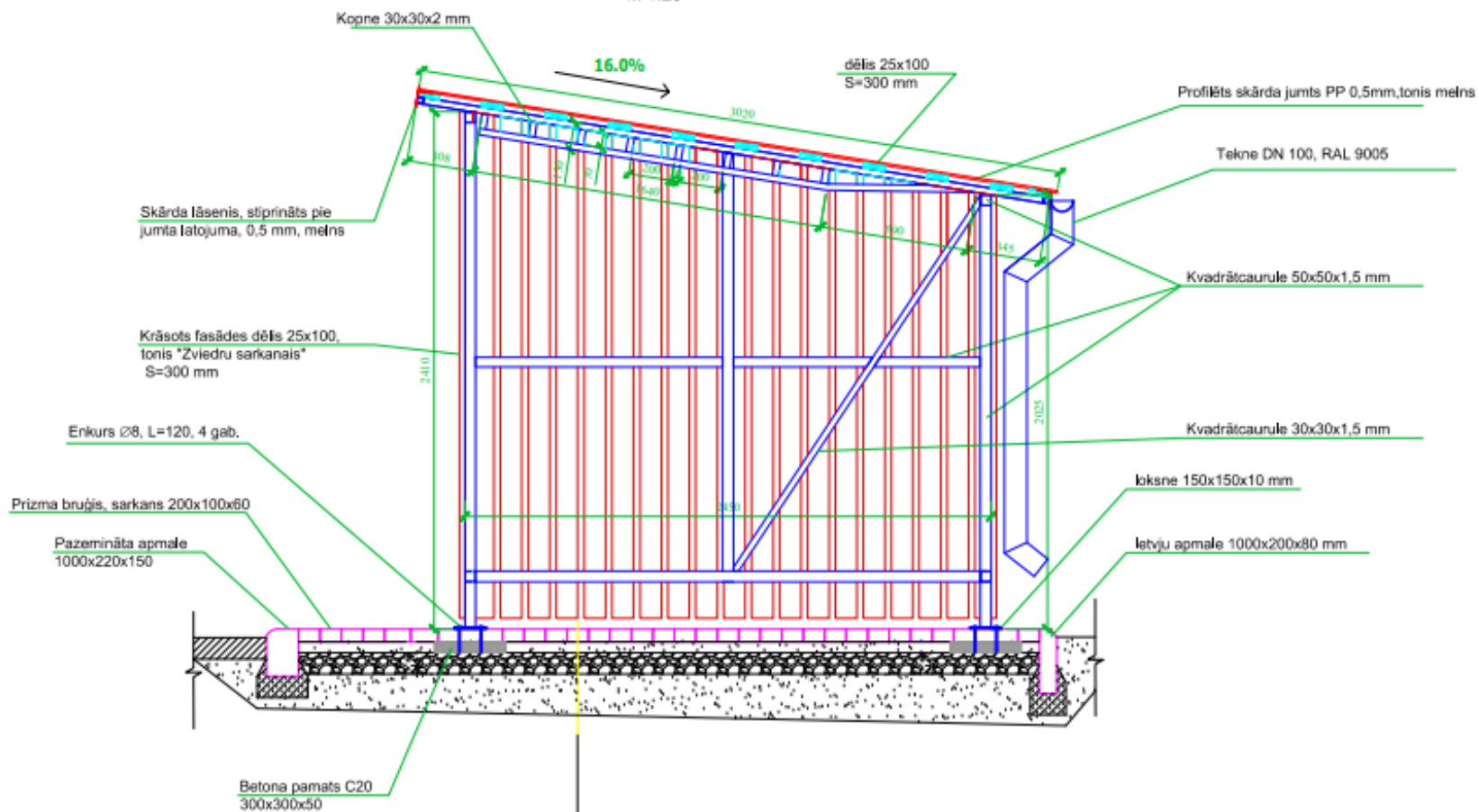
GRIEZUMS 2-2
M 1:20



Prizma bruģis sarkans 200x100x60 mm;
 Blietētu sīkšķembu slānis 50 mm;
 Blietētu šķembu slānis 150 mm;
 Smilts pamatslānis(jāaizstāj ierakums)

Šķirošanas konteineru novietnes tehniskais risinājums				Mērogs	Lapa	Lapas
Amats	Vārds, uzvārds	Paraksts	Datums	1:20	3	10
Arhitekts	Ilmārs Romančuks					
Rēzeknes novada pašvaldība						
GRIEZUMS 2-2 M 1:20						

GRIEZUMS 1-1
M 1:20



Prizma bruģis sarkans 200x100x60 mm;
 Blietētu sīkšķembu slānis 50 mm;
 Blietētu šķembu slānis 150 mm;
 Smilts pamatslānis(jāaizstāj ierakums)

Šīrošanas konteineru novietnes tehniskais risinājums				Mērogs	Lapa	Lapas
Amats	Vārds, uzvārds	Paraksts	Datums	1:20	2	10
Arhitekts	Ilmārs Romančuks					
Griezums 1-1 M 1:20						



Atkritumu šķirošanas punkts Lūznavā



Atkritumu šķirošanas punkts Nagļos