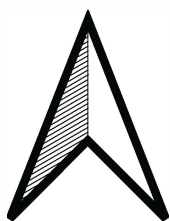
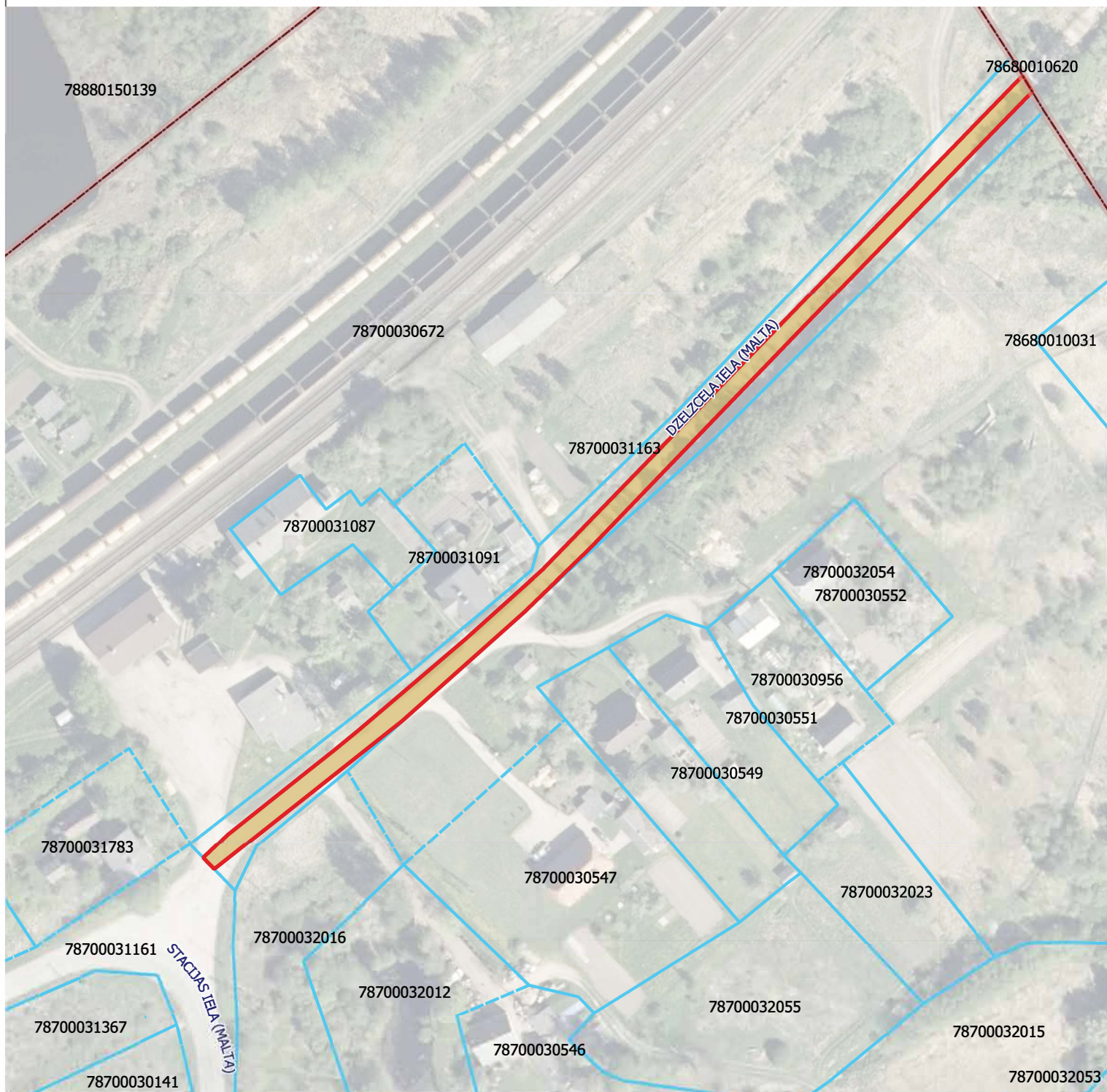



Rēzeknes novada pašvaldība
Grafiskais pielikums Nr.2 Rēzeknes novada domes 19.01.2023. lēmumam Nr .111
"Par ielu nosaukumu pārdēvēšanu Maltas, Stružānu un Vērēmu pagastos"

Adresācijas objekta "Dzelzceļa iela"
Malta, Maltas pag., Rēzeknes nov.
izvietojums zemes vienībā ar kadastra apzīmējumu 78700031163



Inženierbūves attēlojums	
Inženierbūves nosaukums	Dzelzceļa iela
Inženierbūves atrašanās vieta	Malta, Maltas pag., Rēzeknes nov.
Sagatavoja	Juris Zvidriņš
Sagatavošanas datums	07.12.2022.
Iestāde	Rēzeknes novada pašvaldība
Mērogs	1:1 500