

Pilsēta.....Rēzeknes raj. Pagasts..... *Malta*Iela..... *Brīvības* Nr. *6* Māju nosaukums.....

Datums	Īpašnieka vārds, uzvārds	Dom. daļa	Dokumenti, kas nosaka īpašuma tiesības
<i>11.04.2004.g.</i>			
	<i>Malta</i>	<i>namīp.</i>	
	<i>pagasta</i>		
	<i>padome</i>		

Īpašās atzīmes..... *Mūzikas skolas nams*
.....

Uz zemes gabala atrodošās būves un inženierbūves

Būves kadastra Nr.	Nosaukums	Vērtība
<i>7840 003 0588 001</i>	<i>Mūzikas skola</i>	<i>6441,-</i>

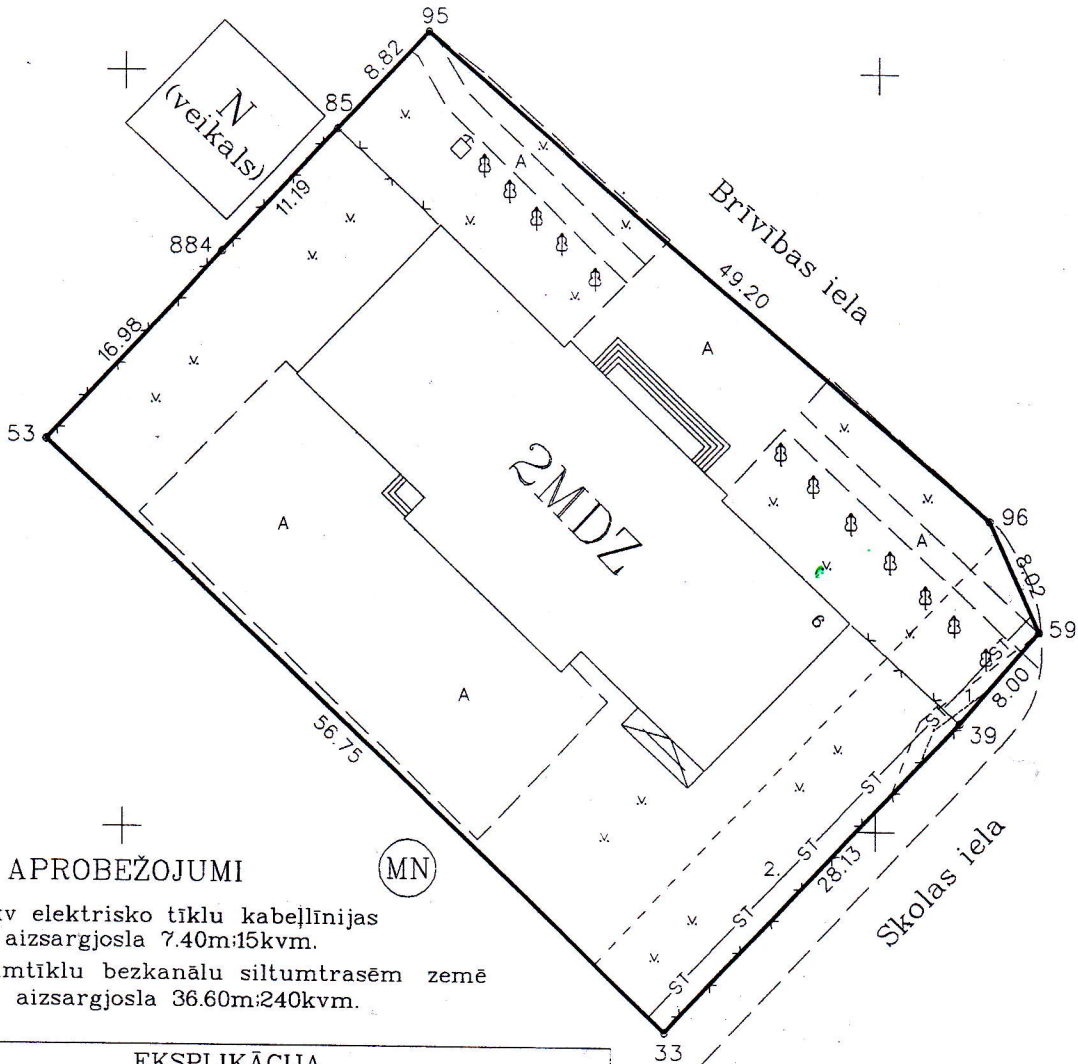
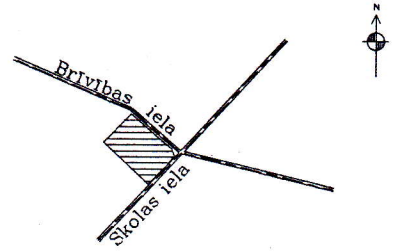
Zemes gab. Kadastra Nr. *7840 003 0588* /...../

ROBEŽPUNKTU KOORDINĀTAS
VIETĒJĀ SISTĒMĀ

ZEMES GABALA
IZVIETOJUMA SHĒMA

	X	Y
95	4752.67	3370.09
96	4720.59	3407.39
59	4713.28	3410.68
39	4707.20	3405.47
33	4686.66	3386.25
53	4725.56	3344.93
884	4738.11	3356.37
85	4746.25	3364.04

PLATĪBA 2162 kvm



APROBEŽOJUMI

- 1.04 kv elektrisko tīklu kabellīnijas
2m aizsargjosla 7.40m:15kv.
2. Siltumtīklu bezkanālu siltumtrasēm zemē
10m aizsargjosla 36.60m:240kv.

EKSPLIKĀCIJA

ZEMES LIETOŠANAS VEIDI

Zem. gabala Nr.	Kopplatība kvm	TAI SKAITĀ													
		Lauksaimniecībā izmant. zeme	Tīrumi un atītas	Augļu dārzi	Pļavas	Gaišas	Meži	Krūmāji	Purvi	Zem ūdeņiem	t. sk. zem zivju dīķiem	Zem ēkām un pagalmiem	zem ceļiem	Pārējās zemes	No lauks. izmant. zemes nosus.
2162	—	—	—	—	—	—	—	—	—	—	—	—	—	—	—

MĒROGS 1:500

VZD Latgales reģionālā nodaļa
Pasūtījumu izpildes pārvalde
Mērniecības un topogrāfijas daļa

MALTA BRĪVĪBAS IELA Nr.6

vadītājs	J. Tāukuls	<i>[Signature]</i>	9.12.01.
mērniece	Vl. Noviks	<i>[Signature]</i>	08.11.2001
operators	Vl. Noviks	<i>[Signature]</i>	16.11.2001

LR VZD LATGALES REĢIONĀLĀ NODAĻA

**BŪVES
TEHNISKĀS INVENTARIZĀCIJAS LIETA**

Numurs: 78700030588002-02

Lapu skaits: _____

BŪVES KADASTRA APZĪMĒJUMS

78700030588001

Mūzikas skola

(Būves nosaukums)

ADRESE: Rēzeknes rajons
Maltas pagasts
Brīvības iela 6

Tehniskās inventarizācijas darbu izpildītāji: Velta Proveja

Izpildes datums: 11/04/2002

Tehniskās inventarizācijas darbu pārbaudītājs: Tatjana Avlasina

Pārbaudes datums: 11/04/2002

LR VZD reģionālās nodaļas vadītājs

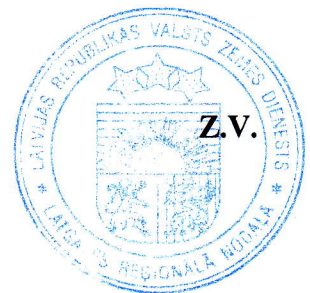
Natālija Strelčiņa

(Vārds, Uzvārds)

(paraksts)

Datums: 2002 . gada "19."

aprīlis

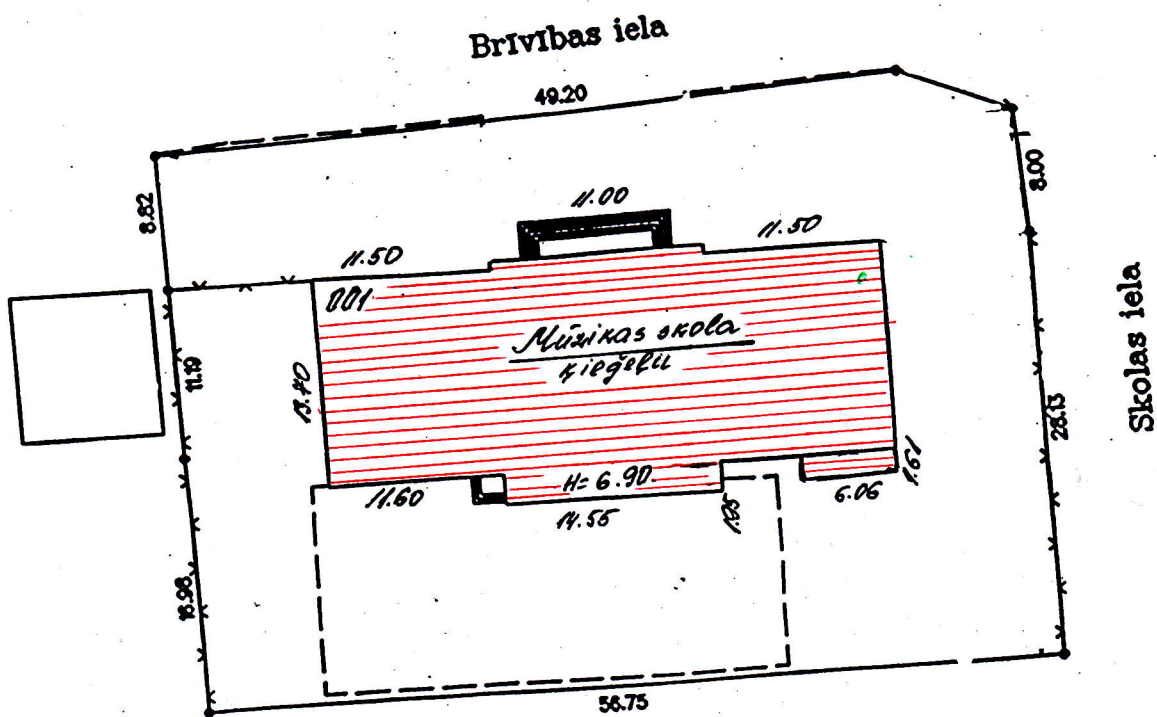
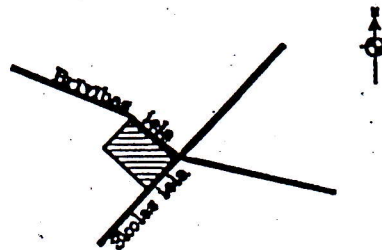


INFORMĀCIJA PAR PASŪTĪJUMU

1. Tehniskās inventarizācijas lietas numur: 78700030588002-02
2. Būves nosaukums: Mūzikas skola
3. Būves kadastra apzīmējums: 78700030588001
4. Būves adrese: Rēzeknes rajons, Maltas pagasts, Brīvības iela 6
5. Pēdējās apsekošanas datums: 25/03/2002
6. Tehniskās inventarizācijas pasūtītāji: Maltas pagasta padome
7. Pasūtījuma pieņemšanas datums: 15/07/2001
8. Tehniskās inventarizācijas darbu izpildītā Velta Proveja
9. Izpildes datums: 11/04/2002
10. Tehniskās inventarizācijas darbu pārbaudītājs Tatjana Avlasina
11. Pārbaudes datums: 11/04/2002
12. Iesniegtie dokumenti:
13. Tehniskās inventarizācijas veids: Būves pilna atkārtotā tehniskā inventarizācija
14. Pasūtījuma izpildes termiņš (d.d.): 22
15. Pasūtījuma pieņēmējs: Zoja Lazareva

BŪVES NOVĪETNES SHĒMA

ZEMES GABALA
IZVIETOJUMA SHĒMA

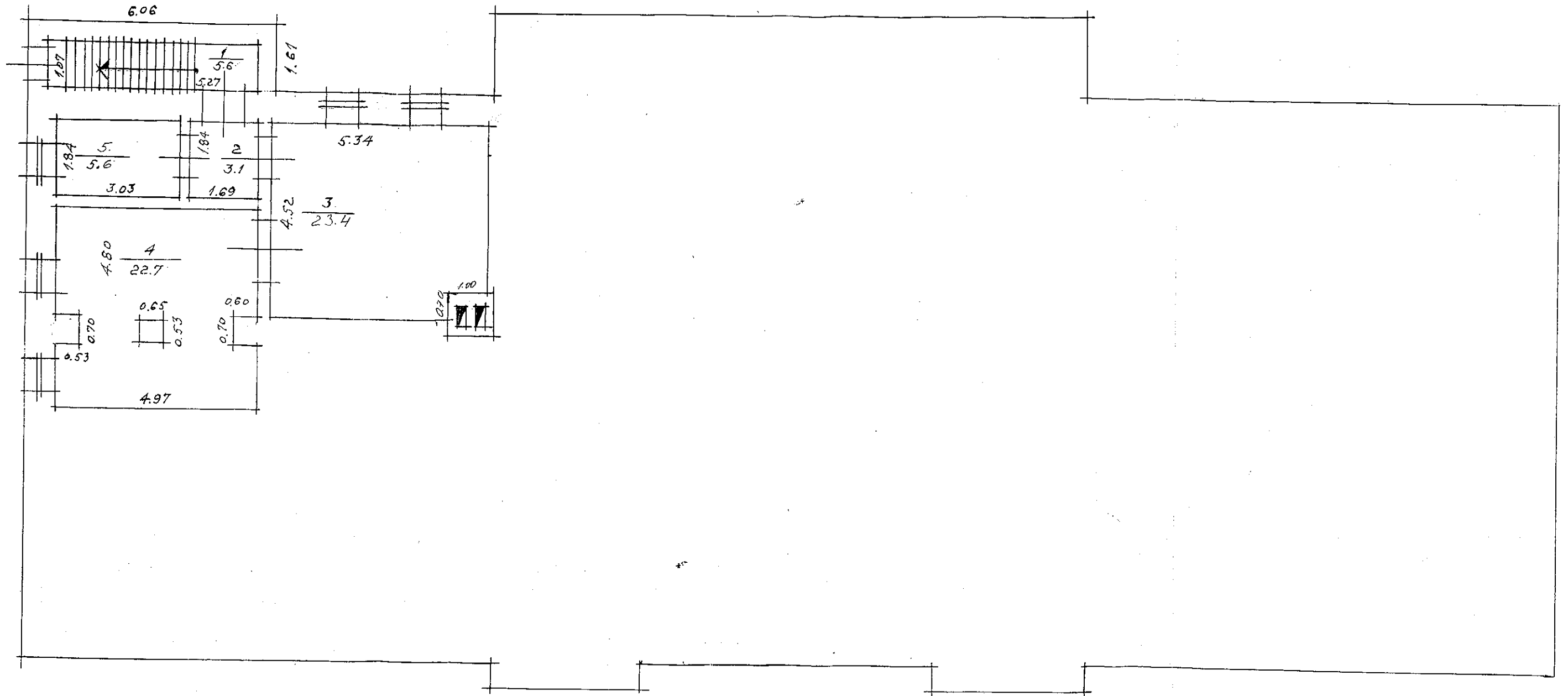


Būves kadastra apzīmējums: 7890 / 003 / 0588 / 001

INFORMĀCIJA PAR BŪVI

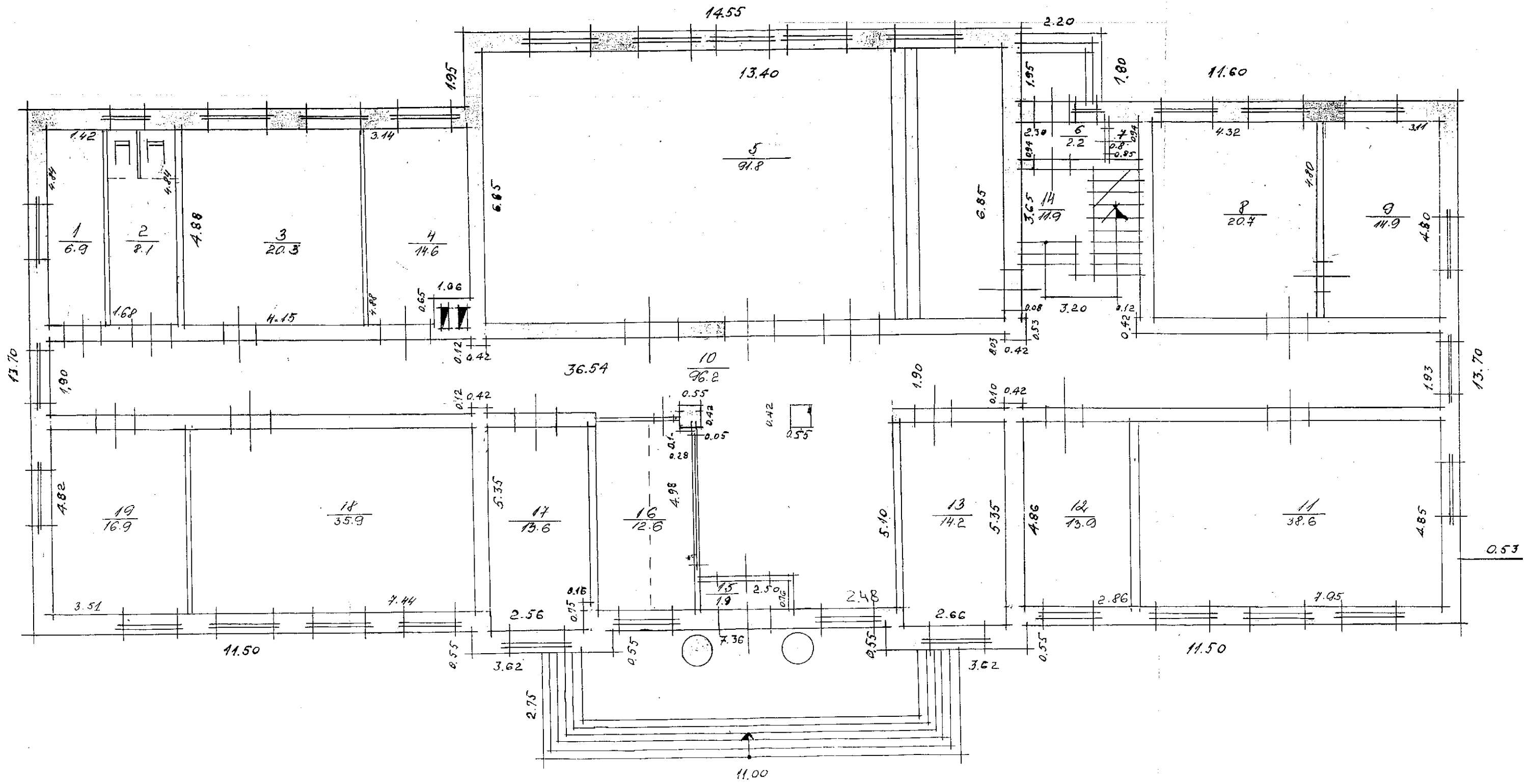
1. Būves lietošanas veids: 1263 Skolas, universitātes un zinātniskās pētniecības ēkas
2. Būves kapitalitātes grupa: II grupa
3. Būves ārsienu materiāls: 01 Ķieģeļu mūris
4. Būves stāvu skaits:
 - 4.1. Virszemes: 2
 - 4.2. Pazemes: 1
5. Eksploatācijas uzsākšanas gads: 1955
6. Eksploatācijā pieņemšanas gads:
7. Būves konstruktīvā elementa apraksts:
 - 7.1. Būves pamati Laukakmeņu mūris
 - 7.2. Būves ār sienas Ķieģeļu mūris
 - 7.3. Būves pārsegumi Dzelzsbetons/betons
 - 7.4. Būves jumts Metāla loksnes
8. Būves fiziskais nolietojums (%): 50
9. Būves apbūves laukums (kv.m.): 591.5
10. Būvtilpums (kub.m.): 4134
11. Būves kopējā platība (kv.m.): 848.4
12. Būves lietderīgā platība (kv.m.): 848.4
 - 12.1. Dzīvokļu platība (kv.m.): 0
 - 12.2. Nedzīvojamo telpu platība (kv.m.): 848.4
13. Telpu grupu skaits būvē: 3
14. Dzīvokļu skaits būvē: 0
15. Labiekārtojums:
 15. 1. Centrālā apkure
 15. 4. Elektroapgāde
 15. 5. Aukstā ūdens apgāde
 15. 8. Kanalizācija
 15. 9. Tualetes telpa
 15. 14. Lietus ūdens kanalizācija
16. Patvaļīgās būvniecības pazīmes: - Nav

BŪVES.....STĀVA PLĀNA SHĒMA



Būves kadastra apzīmējums: 9990 / 005 / 0588 / 001

BŪVES.....STĀVA PLĀNA SHĒMA



Būves kadastra apzīmējums: 4840 | 003 | 0588 | 001

BŪVES EKSPLIKĀCIJA

Būves kopējā platība (kv.m.) 848.4

Būves lietderīgā platība (kv.m.): 848.4

Dzīvokļu kopējā platība (kv.m.): 0

Dzīvokļu platība (kv.m.): 0

Dzīvojamā platība (kv.m.): 0

Dzīvokļu palīgtelpu platība (kv.m.) 0

Dzīvokļu ārtelpu platība (kv.m.) 0

Nedzīvojamo telpu platība (kv.m.) 848.4

Nedzīvojamo iekštelpu platība (kv.m.) 848.4

Nedzīvojamo ārtelpu platība (kv.m.) 0

Būves koplietošanas palīgtelpu platība (kv.m.) 0

Koplietošanas iekštelpu platība (kv.m.) 0

Koplietošanas ārtelpu platība (kv.m.) 0

Telpu grupas numurs: 001

Telpu grupas adreses numurs:

Telpu grupas izmantošanas veids: 1263 Izglītības telpu grupa

Telpu grupas platību eksplikācija:

Nedzīvojamo telpu platība (kv.m.): 436

Nedzīvojamo iekštelpu platība (kv.m.): 436

Nedzīvojamo ārtelpu platība (kv.m.): 0

Telpu grupas telpu eksplikācija:

Stāvs	Telpas numurs	Telpas nosaukums	Telpas veids	Telpas platība (kv.m.)	Telpas augstums (m)	Patvaļīgās būvniecības pazīme
1	1	Tualete	Nedzīvojamā iekštelpa	6.9	3.15	
1	2	Tualete	Nedzīvojamā iekštelpa	8.1	3.15	
1	3	Kabinets	Nedzīvojamā iekštelpa	20.3	3.15	
1	4	Kabinets	Nedzīvojamā iekštelpa	14.6	3.15	
1	5	Zāle	Nedzīvojamā iekštelpa	91.8	4.9	
1	6	Vējtveris	Nedzīvojamā iekštelpa	2.2	3.15	
1	7	Pieliekamais	Nedzīvojamā iekštelpa	.8	3.15	
1	8	Kabinets	Nedzīvojamā iekštelpa	20.7	3.15	
1	9	Kabinets	Nedzīvojamā iekštelpa	14.9	3.15	
1	10	Koridors	Nedzīvojamā iekštelpa	96.2	3.15	
1	11	Kabinets	Nedzīvojamā iekštelpa	38.6	3.15	
1	12	Kabinets	Nedzīvojamā iekštelpa	13.9	3.15	
1	13	Kabinets	Nedzīvojamā iekštelpa	14.2	3.15	

1	14	Kāpņu telpa	Nedzīvojamā iekštelpa	11.9	3.15	
1	15	Vējtveris	Nedzīvojamā iekštelpa	1.9	3.15	
1	16	Ģērbtuve	Nedzīvojamā iekštelpa	12.6	3.15	
1	17	Kabinets	Nedzīvojamā iekštelpa	13.6	3.15	
1	18	Kabinets	Nedzīvojamā iekštelpa	35.9	3.15	
1	19	Kabinets	Nedzīvojamā iekštelpa	16.9	3.15	

Telpu grupas numurs: 002

Telpu grupas adreses numurs:

Telpu grupas izmantošanas veids: 1263 Izglītības telpu grupa

Telpu grupas platību eksplikācija:

Nedzīvojamo telpu platība (kv.m.): 352

Nedzīvojamo iekštelpu platība (kv.m.): 352

Nedzīvojamo ārtelpu platība (kv.m.): 0

Telpu grupas telpu eksplikācija:

Stāvs	Telpas numurs	Telpas nosaukums	Telpas veids	Telpas platība (kv.m.)	Telpas augstums (m)	Patvaļīgās būvniecības pazīme
2	1	Kabinets	Nedzīvojamā iekštelpa	20.6	3.12	
2	2	Kabinets	Nedzīvojamā iekštelpa	15.4	3.12	
2	3	Kabinets	Nedzīvojamā iekštelpa	17.9	3.12	
2	4	Bibliotēka	Nedzīvojamā iekštelpa	32.1	3.12	
2	5	Kabinets	Nedzīvojamā iekštelpa	32.6	3.12	
2	6	Koridors	Nedzīvojamā iekštelpa	84.8	3.12	
2	7	Skolotāju istaba	Nedzīvojamā iekštelpa	35.7	3.12	
2	8	Kabinets	Nedzīvojamā iekštelpa	26.4	3.12	
2	9	Kabinets	Nedzīvojamā iekštelpa	36.5	3.12	
2	10	Tualete	Nedzīvojamā iekštelpa	6.3	3.12	
2	11	Tualete	Nedzīvojamā iekštelpa	8.7	3.12	
2	12	Kabinets	Nedzīvojamā iekštelpa	20.8	3.12	
2	13	Kabinets	Nedzīvojamā iekštelpa	14.2	3.12	

Telpu grupas numurs: 003

Telpu grupas adreses numurs:

Telpu grupas izmantošanas veids: 1263 Izglītības telpu grupa

Telpu grupas platību eksplikācija:

Nedzīvojamo telpu platība (kv.m.): 60.4

Nedzīvojamo iekštelpu platība (kv.m.): 60.4

Nedzīvojamo ārtelpu platība (kv.m.): 0

Telpu grupas telpu eksplikācija:

Stāvs	Telpas numurs	Telpas nosaukums	Telpas veids	Telpas platība (kv.m.)	Telpas augstums (m)	Patvaļīgās būvniecības pazīme
-1	1	Kāpņu telpa	Nedzīvojamā iekštelpa	5.6	3.35	
-1	2	Telpa	Nedzīvojamā iekštelpa	3.1	3.35	
-1	3	Telpa	Nedzīvojamā iekštelpa	23.4	3.35	
-1	4	Telpa	Nedzīvojamā iekštelpa	22.7	3.35	
-1	5	Telpa	Nedzīvojamā iekštelpa	5.6	3.35	