

Pilsēta.....Rēzeknes raj. Pagasts.....*Maltas c.*iela.....*Skolas*..... Nr.....*24*.....Māju nosaukums.....

Datums	Īpašnieka vārds, uzvārds	Dom. daļa	Dokumenti, kas nosaka īpašuma tiesības
<i>15.04.2004.g.</i>			
	<i>Maltas</i>		
	<i>pagasta</i>		
	<i>padome</i>		

Īpašās atzīmes.....*Nelium uigās detuici las non*.....

Uz zemes gabala atrodošās būves un inženierbūves

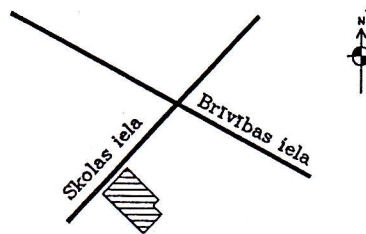
Būves kadastra Nr.	Nosaukums	Vērtība
<i>001</i>	<i>Administrat. ēka</i>	<i>5831,-</i>
<i>002</i>	<i>gaidiņa</i>	<i>1584,-</i>

Zemes gab. Kadastra Nr.....*4170 003 0616*.....

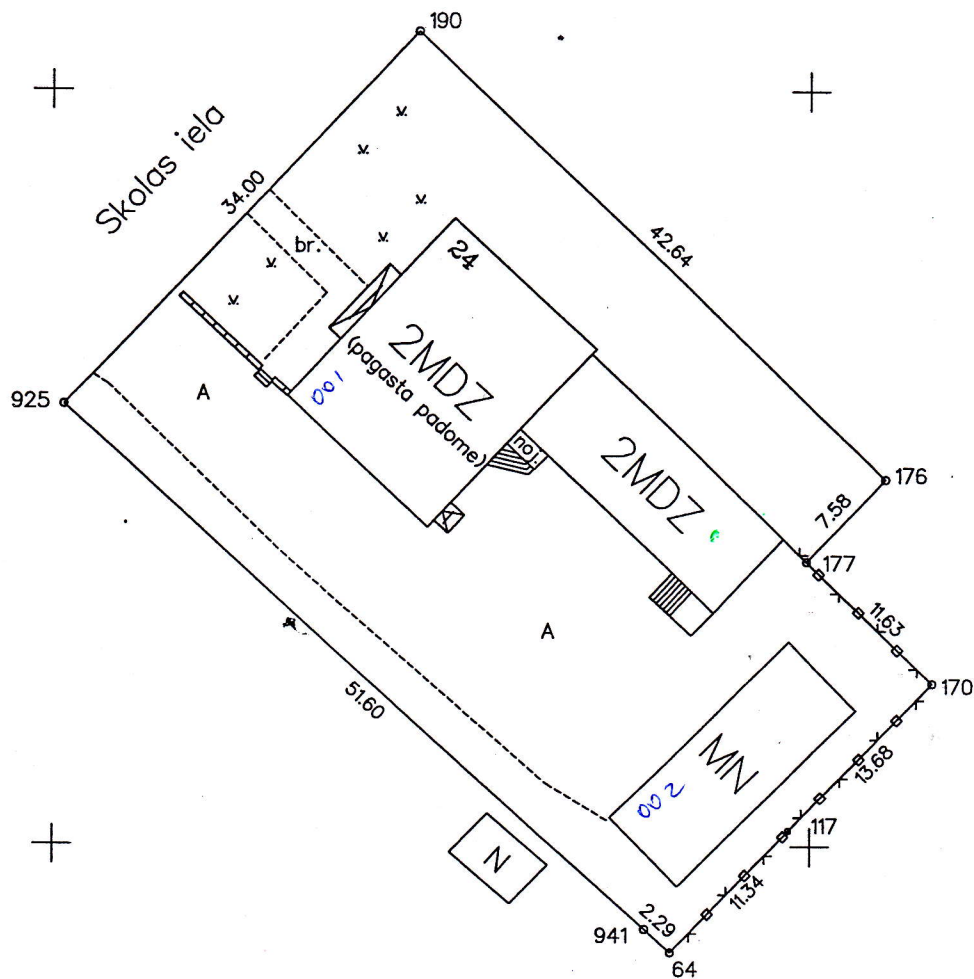
ROBEŽPUNKTU KOORDINĀTAS
VIETĒJĀ SISTĒMĀ

	X	Y
190	4653.87	3374.20
176	4624.40	3405.03
177	4618.92	3399.79
170	4610.82	3408.14
117	4601.06	3398.55
64	4592.97	3390.61
941	4594.50	3388.92
925	4629.23	3350.76

ZEMES GABALA
IZVIETOJUMA SHĒMA



PLATĪBA 1716 kvm



EKSPLIKĀCIJA

ZEMES LIETOŠANAS VEIDI

Zem. gabala Nr.	Kopplatība kvm	TAI SKAITĀ												
		Lauksaimniecībā izmant. zeme	Tīrumi un atbatas	Augļu dārzi	Pļavas	Canības	Meži	Krūmāji	Purvi	Zem ūdeņiem	t. sk. zem zivju dīķiem	Zem ākām un pagalmiem	zem ceļiem	Pārējās zemes
1716	—	—	—	—	—	—	—	—	—	—	1716	—	—	—

MĒROGS 1:500

VZD Latgales reģionālā nodaļa
Pasūtījumu izpildes pārvalde
Mērniecības un topogrāfijas daļa

Malta Skolas iela Nr.24

vadītājs	J. Taukuls		
mērniece	Vl. Noviks		24.04.2002
operators	Vl. Noviks		29.04.2002

**BŪVES
TEHNISKĀS INVENTARIZĀCIJAS LIETA**

Numurs: 78700030616001-01

Lapu skaits: _____

BŪVES KADASTRA APZĪMĒJUMS

78700030616001

Administratīva ēka

(Būves nosaukums)

ADRESE: Rēzeknes rajons
Maltas pagasts
Skolas iela 24
Pasta indekss 4630

Tehniskās inventarizācijas darbu izpildītāji: Velta Proveja

Izpildes datums: 15/07/2002

Tehniskās inventarizācijas darbu pārbaudītājs: Tatjana Avlasina

Pārbaudes datums: 15/07/2002

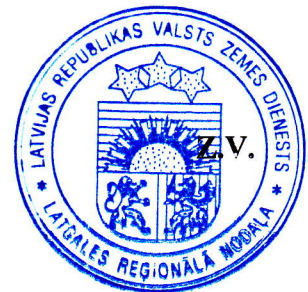
LR VZD reģionālās nodaļas vadītājs

Inga Mileika

(Vārds, Uzvārds)

[Pāraksts]

(pāraksts)



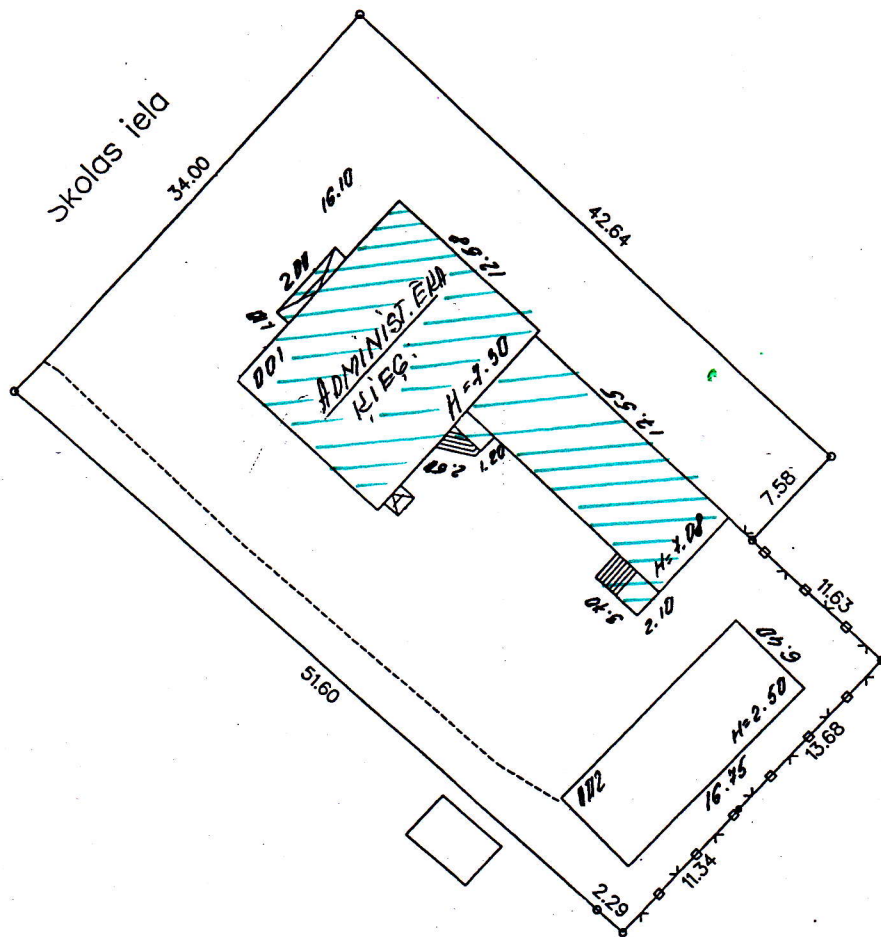
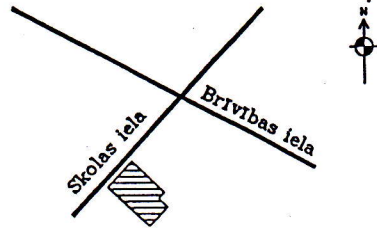
Datums: 2002 . gada "29." 08.

INFORMĀCIJA PAR PASŪTĪJUMU

1. Tehniskās inventarizācijas lietas numurs: 78700030616001-01
2. Būves nosaukums: Administratīva ēka
3. Būves kadastra apzīmējums: 78700030616001
4. Būves adrese: Rēzeknes rajons, Maltas pagasts, Skolas iela 24, Pasta indekss 4630
5. Pēdējās apsekošanas datums: 26/06/2002
6. Tehniskās inventarizācijas pasūtītāji: Maltas pagasta padome
7. Pasūtījuma pieņemšanas datums: 15/07/2002
8. Tehniskās inventarizācijas darbu izpildītā Velta Proveja
9. Izpildes datums: 15/07/2002
10. Tehniskās inventarizācijas darbu pārbaudītājs Tatjana Avlasina
11. Pārbaudes datums: 15/07/2002
12. Iesniegtie dokumenti:
13. Tehniskās inventarizācijas veids: Būves pilna atkārtotā tehniskā inventarizācija
14. Pasūtījuma izpildes termiņš (d.d.): 22
15. Pasūtījuma pieņēmējs: Zoja Lazareva

BŪVES NOVIETNES SHĒMA

ZEMES GABALA
IZVIETOJUMA SHĒMA

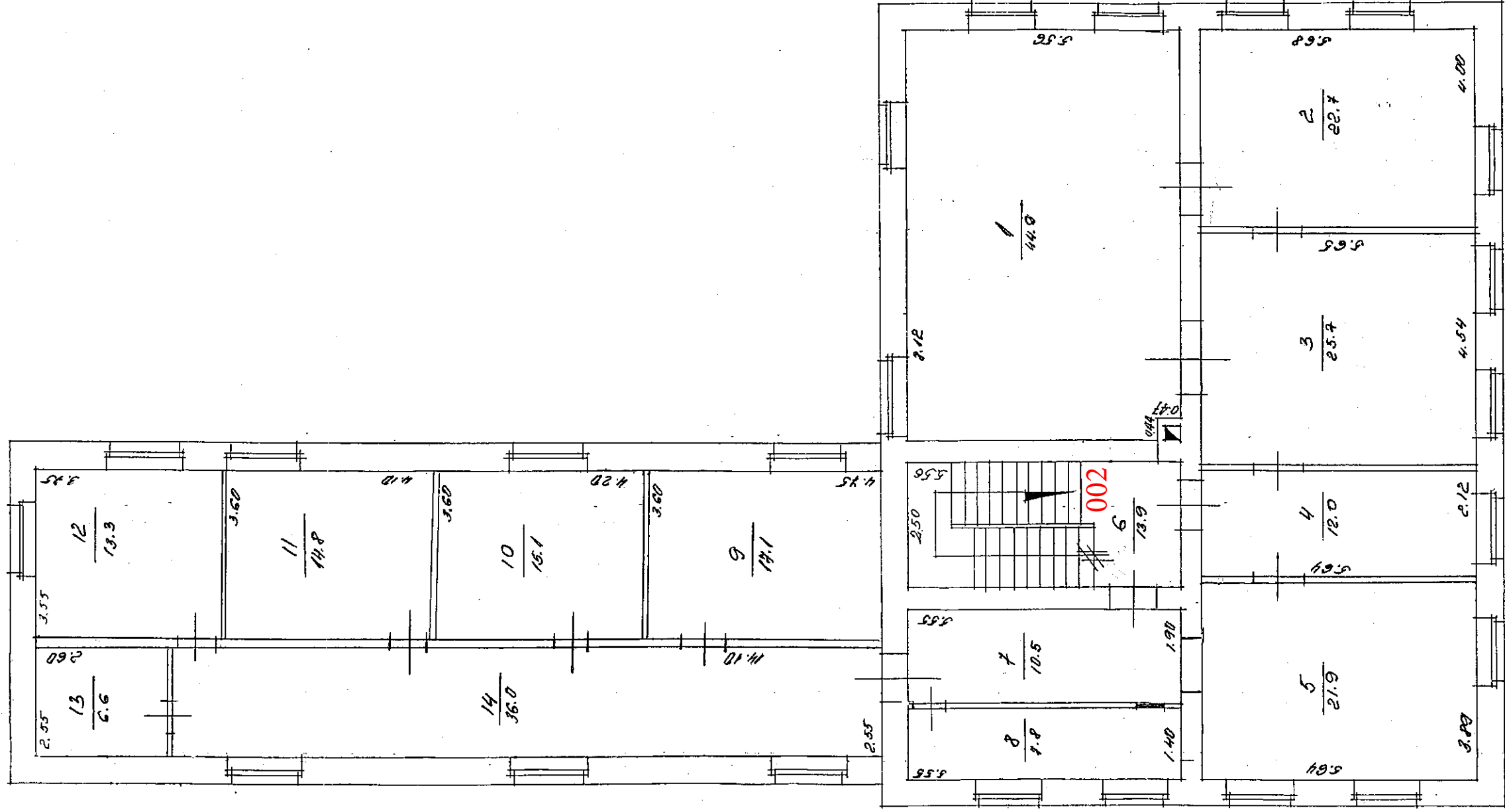


Būves kadastra apzīmējums: 4870 / 003 / 0616 / 001

INFORMĀCIJA PAR BŪVI

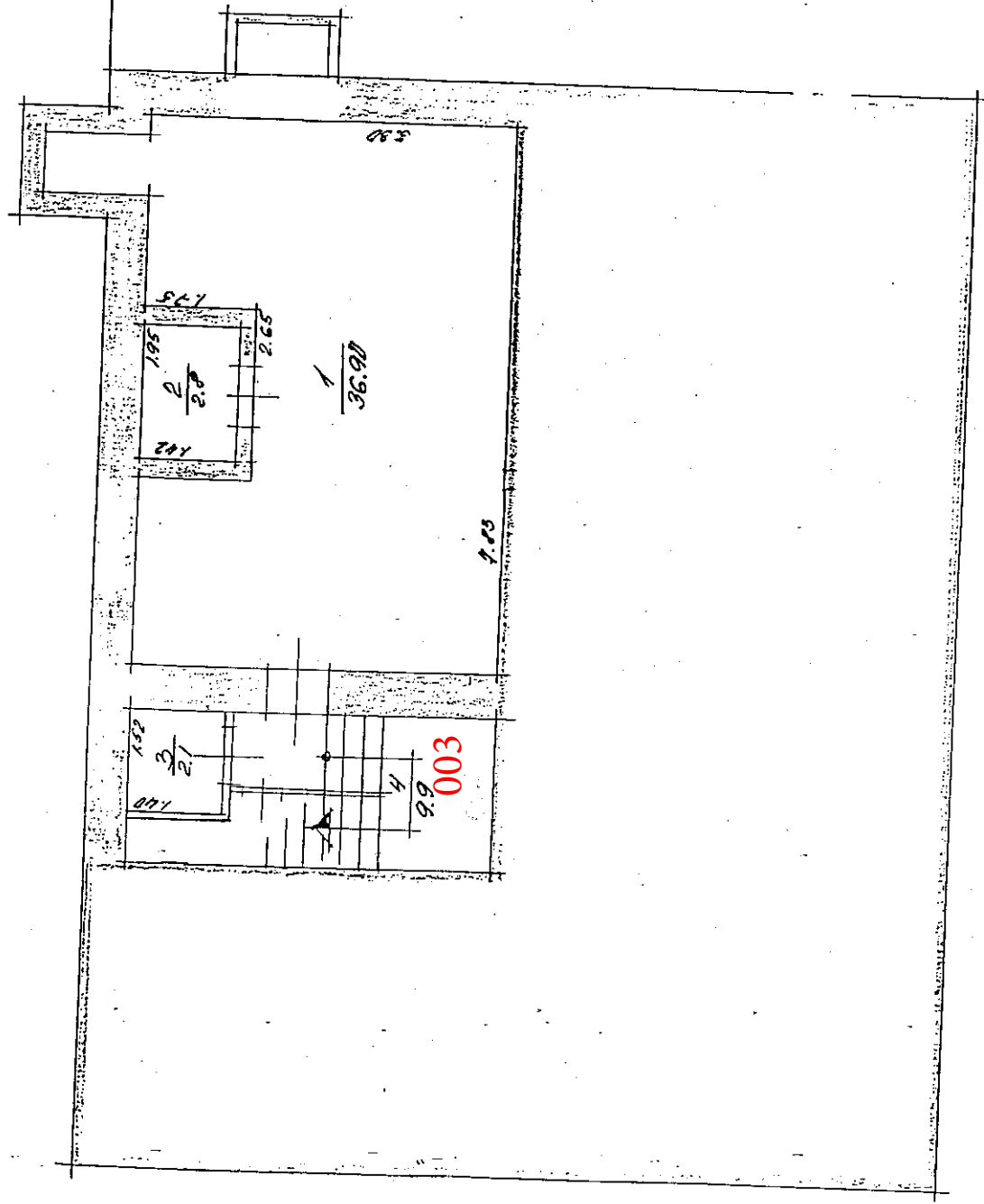
1. Būves lietošanas veids: 1220 Biroju ēkas
2. Būves kapitalitātes grupa: II grupa
3. Būves ārsienu materiāls: 01 Ķieģeļu mūris
4. Būves stāvu skaits:
 - 4.1. Virszemes: 2
 - 4.2. Pazemes: 1
5. Eksploatācijas uzsākšanas gads: 1959
6. Eksploatācijā pieņemšanas gads:
7. Būves konstruktīvā elementa apraksts:
 - 7.1. Būves pamati Dzelzsbetons/betons
 - 7.2. Būves ār sienas Ķieģeļu mūris
 - 7.3. Būves pārsegumi Dzelzsbetons/betons
 - 7.4. Būves jumts Cits materiāls
8. Būves fiziskais nolietojums (%): 40
9. Būves apbūves laukums (kv.m.): 334.8
10. Būvtilpums (kub.m.): 2584
11. Būves kopējā platība (kv.m.): 566.2 Būves kopējā platība (kv.m.):
12. Būves lietderīgā platība (kv.m.): 566.2 566,2-52,6 (NMP punkts)=513,6
 - 12.1. Dzīvokļu platība (kv.m.): 0
 - 12.2. Nedzīvojamo telpu platība (kv.m.): 566.2
13. Telpu grupu skaits būvē: 4
14. Dzīvokļu skaits būvē: 0
15. Labiekārtojums:
 15. 1. Centrālā apkure
 15. 4. Elektroapgāde
 15. 5. Aukstā ūdens apgāde
 15. 8. Kanalizācija
 15. 9. Tualetes telpa 2
 15. 14. Lietus ūdens kanalizācija
16. Patvaļīgās būvniecības pazīmes: - Nav

BŪVES...2...STĀVA PLĀNA SHĒMA



Būves kadastra apzīmējums: 18701 003 1 06161 001

BŪVES.....STĀVA PLĀNA SHĒMA



Būves kadastra apzīmējums: 4840 / 003 / 06.16 / 001

BŪVES EKSPLIKĀCIJA

Būves kopējā platība (kv.m.) 566.2

Būves lietderīgā platība (kv.m.): 566.2

Dzīvokļu kopējā platība (kv.m.): 0

Dzīvokļu platība (kv.m.): 0

Dzīvojamā platība (kv.m.): 0

Dzīvokļu palīgtelpu platība (kv.m.) 0

Dzīvokļu ārtelpu platība (kv.m.) 0

Nedzīvojamo telpu platība (kv.m.) 566.2

Nedzīvojamo iekštelpu platība (kv.m.) 566.2

Nedzīvojamo ārtelpu platība (kv.m.) 0

Būves koplietošanas palīgtelpu platība (kv.m.) 0

Koplietošanas iekštelpu platība (kv.m.) 0

Koplietošanas ārtelpu platība (kv.m.) 0

Telpu grupas numurs: 001

Telpu grupas adreses numurs:

Telpu grupas izmantošanas veids: 1220 Biroja telpu grupa

Telpu grupas platību eksplikācija:

Nedzīvojamo telpu platība (kv.m.): 199.6

Nedzīvojamo iekštelpu platība (kv.m.): 199.6

Nedzīvojamo ārtelpu platība (kv.m.): 0

Telpu grupas telpu eksplikācija:

Stāvs	Telpas numurs	Telpas nosaukums	Telpas veids	Telpas platība (kv.m.)	Telpas augstums (m)	Patvaļīgās būvniecības pazīme
1	1	Kabinets	Nedzīvojamā iekštelpa	27.7 ✓	3.45	
1	2	Kabinets	Nedzīvojamā iekštelpa	9 ✓	3.45	
1	3	Koridors	Nedzīvojamā iekštelpa	4 ✓	3.45	
1	4	Tualete	Nedzīvojamā iekštelpa	4.5 ✓	3.45	
1	5	Pieliekamais	Nedzīvojamā iekštelpa	1.4 ✓	3.45	
1	6	Kabinets	Nedzīvojamā iekštelpa	10.9 ✓	3.45	
1	7	Kabinets	Nedzīvojamā iekštelpa	9.1 ✓	3.45	
1	8	Koridors	Nedzīvojamā iekštelpa	4.2 ✓	3.45	
1	9	Kabinets	Nedzīvojamā iekštelpa	14.1 ✓	3.45	
1	10	Koridors	Nedzīvojamā iekštelpa	32.6 ✓	3.45	
1	11	Vējtveris	Nedzīvojamā iekštelpa	1.8 ✓	3.45	
1	12	Kabinets	Nedzīvojamā iekštelpa	13.9 ✓	3.45	
1	13	Kabinets	Nedzīvojamā iekštelpa	7.8 ✓	3.45	

1	14	Kabinets	Nedzīvojamā iekštelpa	16.1 ✓	3.45	
1	15	Kabinets	Nedzīvojamā iekštelpa	15.3 ✓	3.45	
1	16	Kabinets	Nedzīvojamā iekštelpa	10.2 ✓	3.45	
1	17	Pieliekamais	Nedzīvojamā iekštelpa	3.1 ✓	3.45	
1	18	Koridors	Nedzīvojamā iekštelpa	13.9 ✓	3.45	

Telpu grupas numurs: 002

Telpu grupas adreses numurs:

Telpu grupas izmantošanas veids: 1220 Biroja telpu grupa

Telpu grupas platību eksplikācija:

Nedzīvojamo telpu platība (kv.m.): 262.3

Nedzīvojamo iekštelpu platība (kv.m.): 262.3

Nedzīvojamo ārtelpu platība (kv.m.): 0

Telpu grupas telpu eksplikācija:

Stāvs	Telpas numurs	Telpas nosaukums	Telpas veids	Telpas platība (kv.m.)	Telpas augstums (m)	Patvaļīgās būvniecības pazīme
2	1	Kabinets	Nedzīvojamā iekštelpa	44.9	3.25	
2	2	Kabinets	Nedzīvojamā iekštelpa	22.7	3.25	
2	3	Koridors	Nedzīvojamā iekštelpa	25.7	3.25	
2	4	Koridors	Nedzīvojamā iekštelpa	12	3.25	
2	5	Kabinets	Nedzīvojamā iekštelpa	21.9	3.25	
2	6	Kāpņu telpa	Nedzīvojamā iekštelpa	13.9	3.25	
2	7	Koridors	Nedzīvojamā iekštelpa	10.5	3.25	
2	8	Kabinets	Nedzīvojamā iekštelpa	7.8	3.25	
2	9	Kabinets	Nedzīvojamā iekštelpa	17.1	3.25	
2	10	Kabinets	Nedzīvojamā iekštelpa	15.1	3.25	
2	11	Kabinets	Nedzīvojamā iekštelpa	14.8	3.25	
2	12	Kabinets	Nedzīvojamā iekštelpa	13.3	3.25	
2	13	Arhīvs	Nedzīvojamā iekštelpa	6.6	3.25	
2	14	Koridors	Nedzīvojamā iekštelpa	36	3.25	

Telpu grupas numurs: 003

Telpu grupas adreses numurs:

Telpu grupas izmantošanas veids: 1220 Biroja telpu grupa

Telpu grupas platību eksplikācija:

Nedzīvojamo telpu platība (kv.m.): 51.7

Nedzīvojamo iekštelpu platība (kv.m.): 51.7

Nedzīvojamo ārtelpu platība (kv.m.): 0

Telpu grupas telpu eksplikācija:

Stāvs	Telpas numurs	Telpas nosaukums	Telpas veids	Telpas platība (kv.m.)	Telpas augstums (m)	Patvaļīgās būvniecības pazīme
-1	1	Atpūtas telpa	Nedzīvojamā iekštelpa	36.9	2.8	
-1	2	Telpa	Nedzīvojamā iekštelpa	2.8	2.8	
-1	3	Tualete	Nedzīvojamā iekštelpa	2.1	2.8	
-1	4	Kāpņu telpa	Nedzīvojamā iekštelpa	9.9	2.8	

~~Telpu grupas numurs: 004~~

~~Telpu grupas adreses numurs:~~

~~Telpu grupas izmantošanas veids: 1220 Biroja telpu grupa~~

~~Telpu grupas platību eksplikācija:~~

~~Nedzīvojamo telpu platība (kv.m.): 52.6~~

~~Nedzīvojamo iekštelpu platība (kv.m.): 52.6~~

~~Nedzīvojamo ārtelpu platība (kv.m.): 0~~

~~Telpu grupas telpu eksplikācija:~~

Stāvs	Telpas numurs	Telpas nosaukums	Telpas veids	Telpas platība (kv.m.)	Telpas augstums (m)	Patvaļīgās būvniecības pazīme
1	1	Koridors	Nedzīvojamā iekštelpa	1.5	3.45	
1	2	Telpa	Nedzīvojamā iekštelpa	10.5	3.45	
1	3	Telpa	Nedzīvojamā iekštelpa	40.6	3.45	

004 telpu grupa uz rekonstrukciju neattiecās